

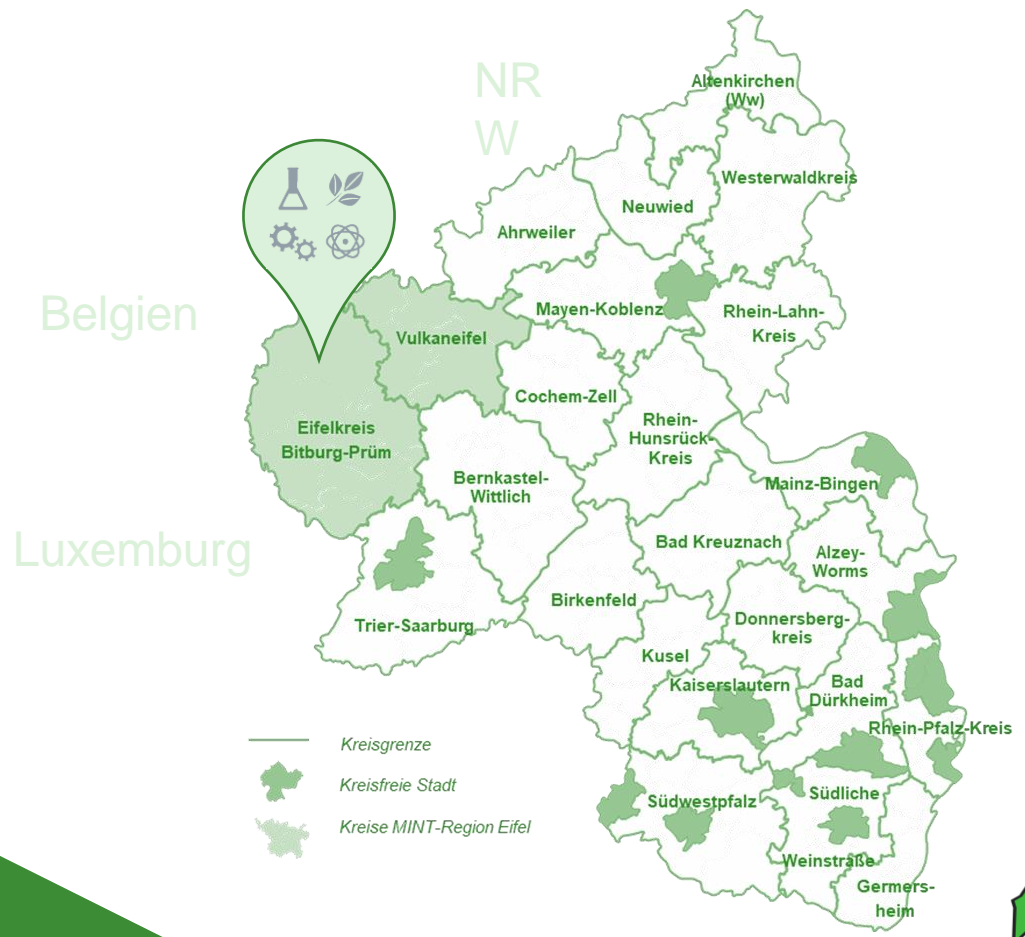
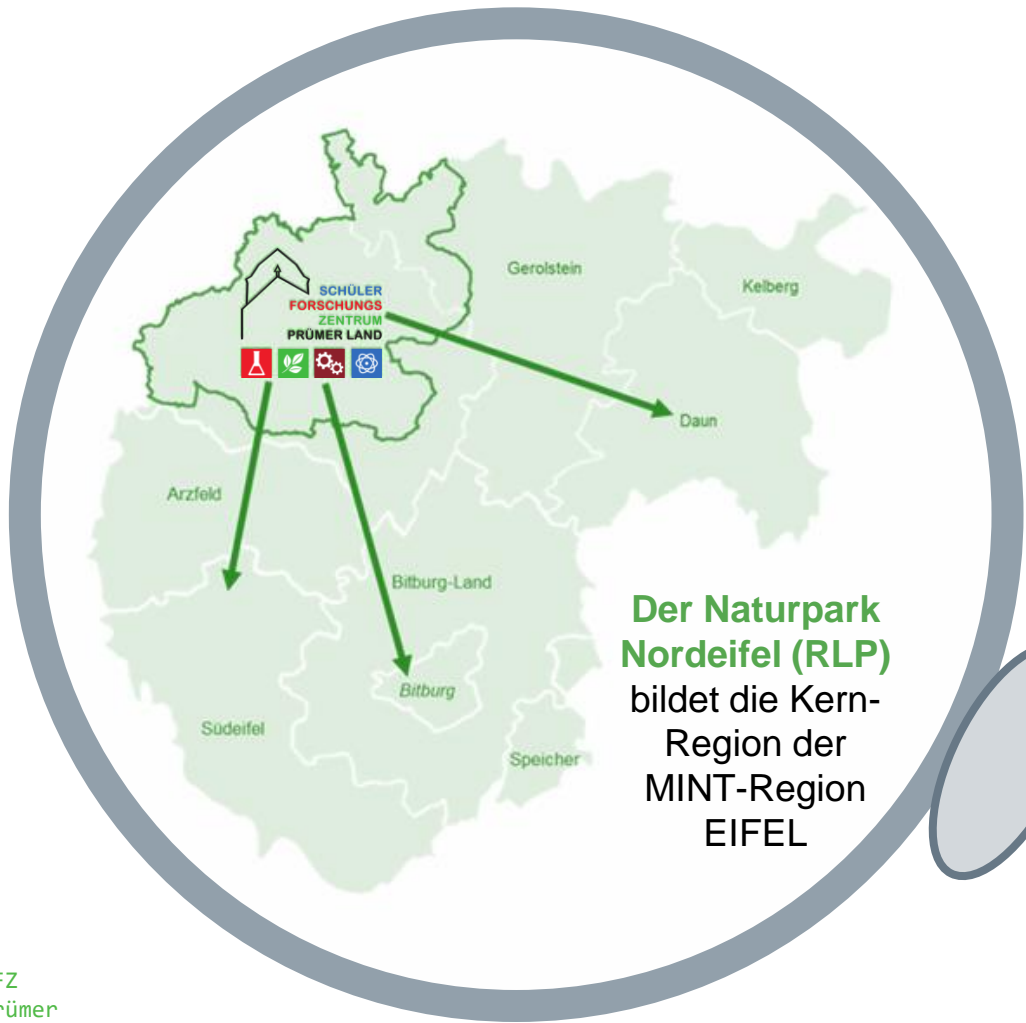
Das **Schülerforschungszentrum** Prümer Land

Makerspaces und Schülerforschungszentren –
Regionale MINT-Lernorte für eine zukunftsorientierte Bildung,
Fachkräftesicherung und Innenstadtentwicklung





MINT-REGION EIFEL: GEOGRAPHISCHE LAGE



MINT-REGION EIFEL: STRATEGISCHE LEITZIELE



Naturparkzentrum
Prümer Land

Die MINT-Region Eifel hat sich zum Ziel gesetzt, im ländlich geprägten Nordwesten von Rheinland-Pfalz Synergien direkt an der Bundesgrenze zu Belgien und der Landesgrenze zu Nordrhein-Westfalen aus dem Zusammenwirken zahlreicher Akteure aus **Schule**, Politik, **Wirtschaft** und Verwaltung zu bündeln und zu nutzen für eine qualifizierte & nachhaltige Bildung von Schülerinnen und Schülern im MINT-Bereich.

Gender-sensible Begabungs-
und Begabtenförderung



Experiment. & wissenschafts-
Propädeutisches Arbeiten



Bildung für Nachhaltige
Entwicklung (Umweltbildung)



Fachkräftesicherung im MINT-
Bereich



Netzwerkbildung und
Wissenstransfer



WIR ALS DAS HERZSTÜCK DER MINT-REGION EIFEL



Ort, an dem das Netzwerk mit Leben gefüllt wird



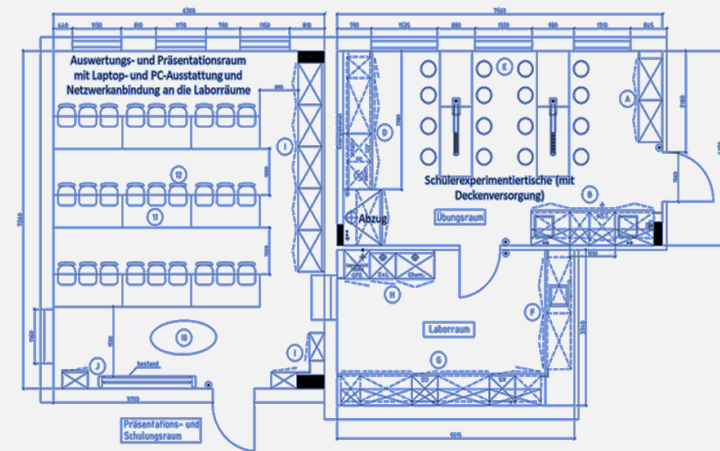
Ort, an dem die Netzwerkarbeit aktiviert, organisiert, koordiniert und weiterentwickelt wird



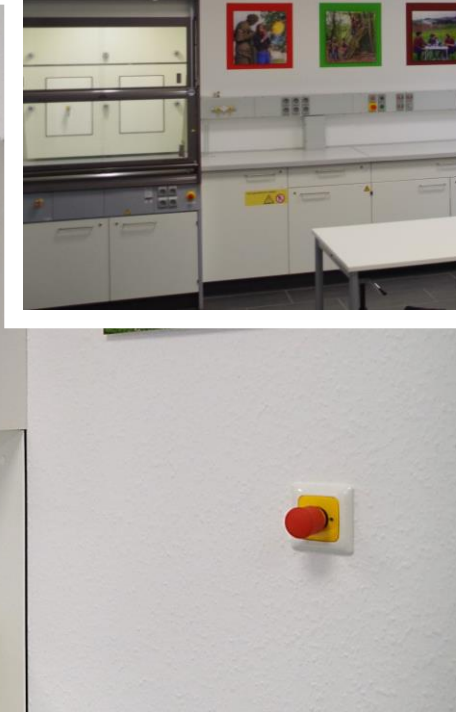
Ort, an dem die Begegnung der Kooperationspartner mit den Kindern und Jugendlichen stattfindet



Ort, an dem neue Partner in das Netzwerk integriert werden und der gemeinsamen Arbeit neue Impulse geben können



Hier sind breit gefächerte Möglichkeiten zum individuellen naturwissenschaftlichen Experimentieren, zum Forschen, Entwickeln, Auswerten und Präsentieren geschaffen worden ... und dies für Kinder und Jugendliche aller Schulformen entlang der gesamten Bildungskette





Laborraum L2





LEITUNGSTEAM = ARBEITSTEAM

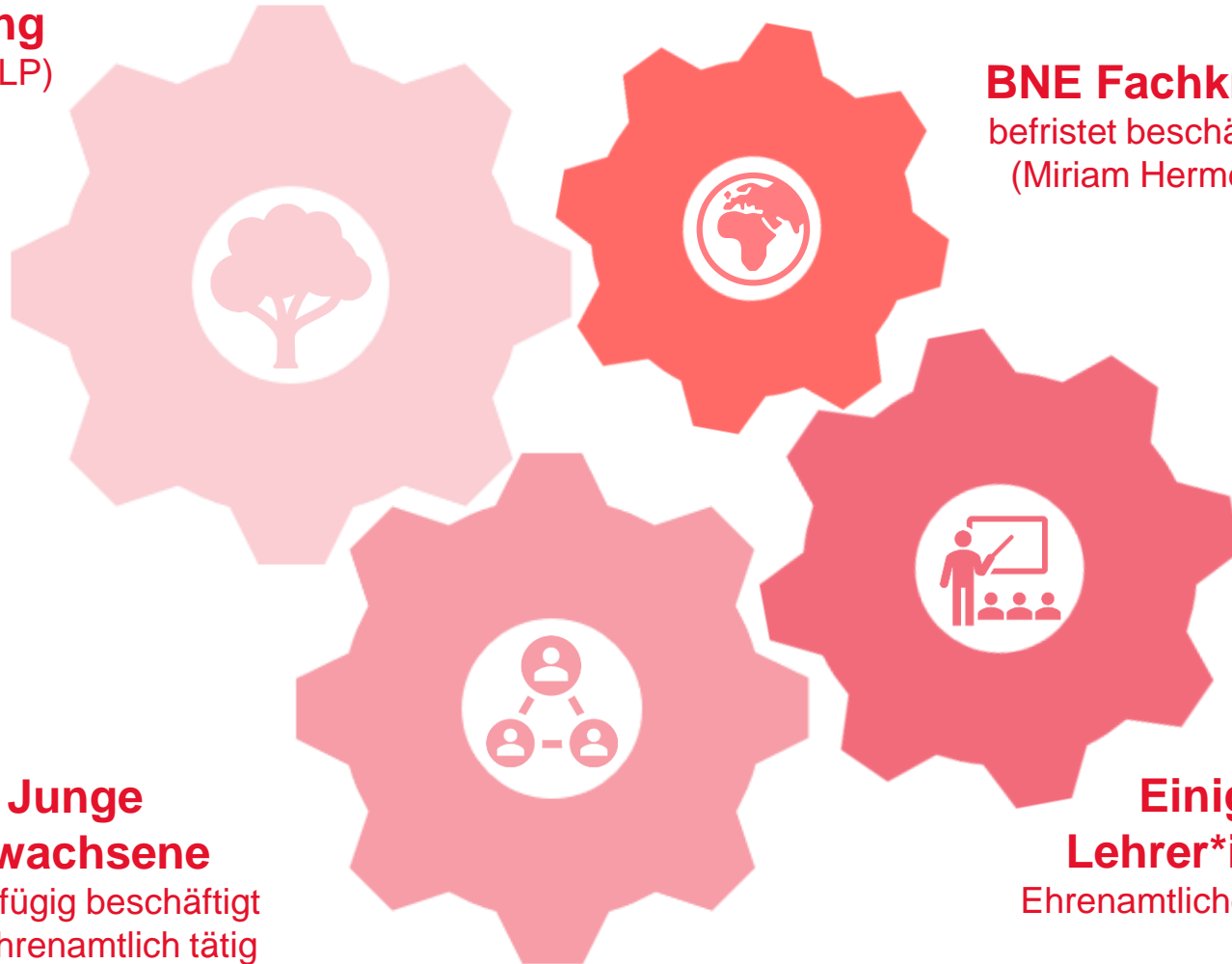
Geschäftsführung
Naturpark Nordeifel (RLP)

BNE Fachkraft
befristet beschäftigt
(Miriam Hermes)

Die jungen
Erwachsenen im
Leitungsteam
bereichern mit ihren
frischen Ideen die
Arbeit im SFZ Prümer
Land

**Junge
Erwachsene**
Geringfügig beschäftigt
oder ehrenamtlich tätig

**Einige
Lehrer*innen**
Ehrenamtliche Tätigkeit



DAS TEAM DES SFZ PRÜMER LAND



Raphaela Brandt-Schneider

Cusanus-Gymnasium Wittlich
Chemie-Biologie



Holger Fränzl

St. Willibrord Gymnasium
Bitburg - Chemie-Biologie



Astrid Gierten

Leitungsteam
Chemie-Studentin



Miriam Hermes

BNE-Angestellte
SFZ Prümer Land



Jennifer Hoffmann

St. Matthias Gymnasium
Gerolstein
Chemie-Geschichte



Verena Kartz

Geschäftsführerin
Naturpark Nordeifel e.V.



Lena Nelles

Wissenschaftl. Mitarbeiterin
Naturpark Nordeifel e.V.



Elisa Notzon

Leitungsteam
Schülerin, 12. Klasse



Michaela Ostermann

Fachdidaktische Leiterin
Regino-Gymnasium Prüm
Chemie-Physik



Dr. Miriam Replinger

Vinzenz-von-Paul-Gymnasium
Niederprüm – Biologie-Chemie



Michelle Scholzen

Leitungsteam
Studentin, Lehramt GS



Leon Thelen

Leitungsteam
Student, IT



Judith Wehse

Leitungsteam
Schülerin, 12. Klasse



ENTSTEHENDE & WACHSENDE KOOPERATIONEN DES SFZ

Mit Blick auf die Vielfalt der bestehenden und wachsenden Kooperationen gewinnt die neue Veranstaltungsreihe zu den Berufsinformationsveranstaltungen eine besondere Bedeutung – das wachsende SFZ-Netzwerk begünstigt diese Reihe und die Reihe wirkt als Werbepattform für die anderen Veranstaltungen bzw. Veranstaltungsreihen.

Pädagogisches Landesinstitut
Bsp.: Veranstaltungen und modernes DNA-Labor

BNE Netzwerk RLP

Deutschsprachige Gemeinschaft Ostbelgiens
Kooperationsvereinbarung in Erarbeitung



Hochschulen
Betreuung von Masterarbeiten – SFZ als Ausbildungsstelle für StudentInnen

Kooperation mit der BBS Prüm
Bereich Erzieherausbildung

Kooperationen mit KITAs
Vorschulangebot

Kooperationen mit Grundschulklassen
MINT-Themen des Lehrplans

Einzelkooperation mit Schulen
Gestaltung von Projekttagen



Netzwerk der Schülerlabore

MINTvernetzt – Dach für die außerschulische MINT-Bildung in Deutschland

Netzwerk der Schülerforschungszentren Deutschlands

MINT Regionalpartnerschaft Eifelkreis

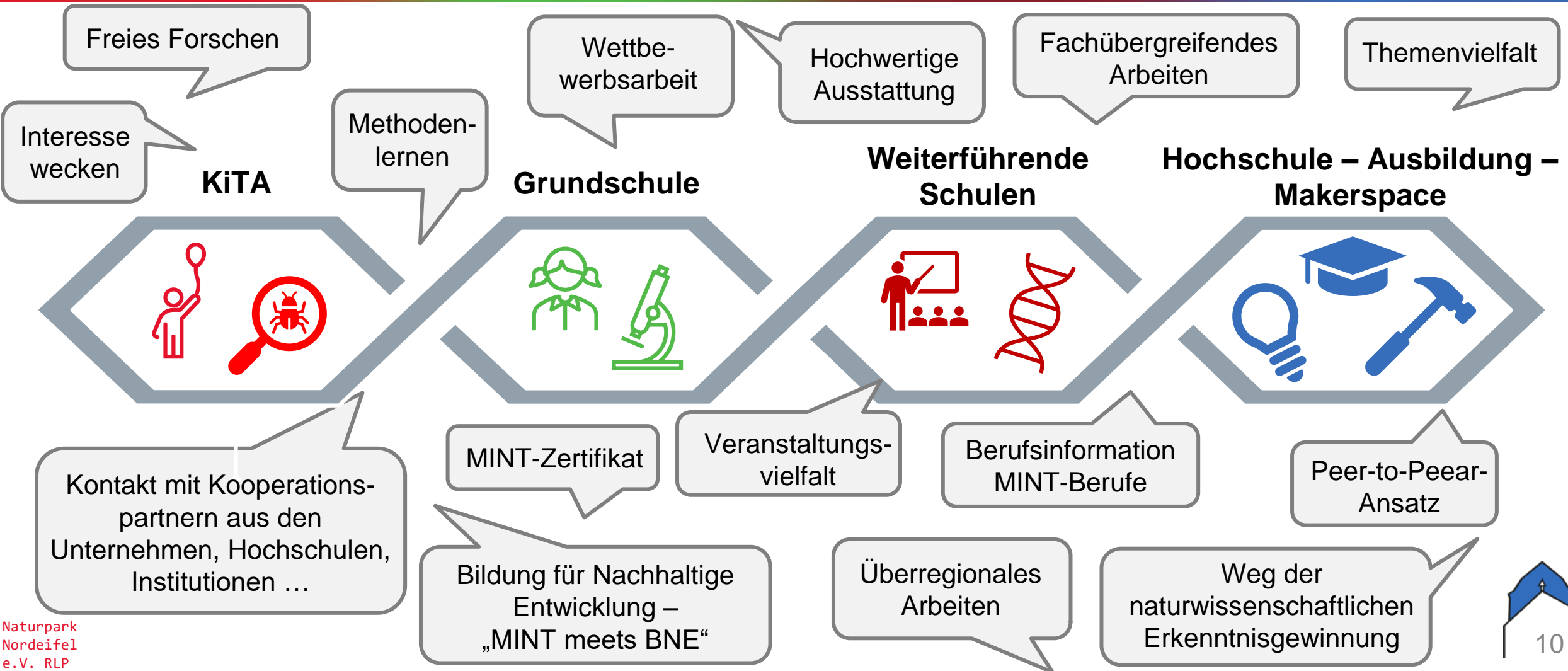


Starke Partner

MINT-affine Unternehmen der Region

Kreishandwerkerschaft
Berufsberatung zum regionalen Handwerk

ENGAGEMENT ENTLANG DER BILDUNGSKETTE





VERANSTALTUNGSFORMATE FÜR KINDER & JUGENDLICHE



Experimentierworkshops mit externen Referenten

- „Antarktis-Expedition mit dem Forschungsschiff Polarstern“ - Frau Kallfelz (Museum Bad Dürkheim)
- „Luftströmungen im Raum“ – Frau Prof. Dr. Massa (Hochschule Trier)
- „Gute Pilze – Böse Pilze“ – Frau Prof. Dr. Konermann (Hochschule Trier)
- Lötworkshop – ADA-Lovelace-Projekt (Universität Trier)
-



Experimentierworkshops durch das Leitungsteam

- Feuer und Flamme
- Sweet Dreams
- Waldexpedition
- Extraktion von Pflanzenfarben
- Forensik
- Magnetismus
- Zauberpflanzen
- Vom Baum zum Buch
- Upcycling
- Woher kommt die Milch?
- KI denken wie ein Computer...
-



Experimentier-AGs

- Jugend forscht
- SFZ Science-Lab
- Mikroskopieren
- Dem Klima auf der Spur
- Naturforscher
- Physik für kleine Tüftler
- Bionik
- Digital – aber wie?
- Medizintechnik
- VR
-

VERANSTALTUNGSFORMATE FÜR KINDER & JUGENDLICHE



Meilensteine der Naturwissenschaft

Abendveranstaltungen zu herausragenden Entdeckungen in der Naturwissenschaft für Groß und Klein – Theoretische Einführung & praktisches Arbeiten

- Die Geburtsstunde der Quantenphysik
- Die Entdeckung der Metallkomplexe



Schülerlabor

Besuch ganzer Schulklassen zusammen mit den Fachlehrer*innen zum projektartigen Arbeiten

- Freies Experimentieren
- Nutzung vorhandener Koffersysteme und Module
- Mobiles DNA Labor
- ...



Berufsinformation

Berufsinformation einzelner Unternehmen in den Räumen des SFZ

- Bundesagentur für Arbeit
- Zahnen Technik
- Arla Foods Deutschland
- Hochschule Trier
- Ada-Lovelace-Projekt
- Tesla Automation
- ...

VR-Brillen-Projekt

BERUFSINFORMATIONSKONZEPT - UMSETZUNG

Deutsch-Belgischer Naturpark Hohes Venn-Eifel

SCHÜLER FÖRDERUNGSPROJEKT PRÜMER LAND

MINT REGIONEN RHEINLAND-PFALZ

BERUFSINFORMATION

Deine MINT-Zukunft in der Region

Du interessierst dich für Berufe im MINT-Bereich?
Du suchst direkten Kontakt zu Arbeitgebern?
Dann bist Du bei uns richtig!
Einfach auftauchen und mitmachen! Wir freuen uns auf Dich!

Im Web
@sfz-pruemerland

Mehr erfahren

Auf Instagram
@sfz-pruemerland

Per WhatsApp
+49 151 - 1205 7152

Der digitale Kalender
sfz-pruemerland

Von den Jugendlichen
entworfenes Werbeplakat



ZIEL

Fortlaufendes Veranstaltungsformat, in dem pro Termin immer **einer** unserer Kooperationspartner eine individuelle Veranstaltung in den Räumen des SFZ Prümer Land gestalten kann.



DIE PERFEKTE ZIELGRUPPE

Von jungen Erwachsenen erdacht und umgesetzt ist das Format passgenauer auf den Bedarf Gleichaltriger ausgerichtet.



DAS BERUFSBERATUNGSNETZWERK

Die jeweiligen Schullaufbahnleiter*innen leiten lediglich die Termine und Informationen weiter. So bleibt den Schulen selbst minimaler Aufwand. Wir versenden Einladungen an die Unternehmen, Verselbstständigung erwünscht



GEDACHT FÜR JEDERMANN

Keine Anmeldung nötig, einfach reinschnuppern und beraten lassen. Schüler*innen aller weiterführenden Schulen der Region ab der 8. Klasse, die privat (auch mit Eltern) kommen können.



PASSENDE TERMINE

Samstagsveranstaltungen, also außerhalb der Schulzeit

ÖFFENTLICHKEITSARBEIT - WERBUNG



SFZ-Unternehmerforum: Deine MINT-Zukunft in der Region

Unter dem Titel "SFZ - Unternehmerforum: Deine MINT-Zukunft in der Region" finden ab Dezember diesen Jahres außerhalb der regulären Schulzeit an Samstagen individuelle Berufsberatungen in den Räumen des SFZ Prümer Land statt. Jeweils nur eine Institution bzw. ein Unternehmen wird bei einem Termin vor Ort sein. Die Ausstattung des SFZ Prümer Land steht für die Durchführung der Veranstaltungen zur Verfügung, so dass auch praktisches Arbeiten möglich ist. Wir versprechen uns von diesem neuen Veranstaltungsformat einen intensiveren und persönlicheren Austausch mit den Vertreterinnen und Vertretern der Unternehmen als es bei den großen Berufsmessen möglich ist. Dieses Angebot findet guten Zuspruch bei unseren Partnerunternehmen.



Wir laden interessierte Jugendliche ab der 8. Klasse (gerne auch zusammen mit ihren Eltern) ein, diese individuelle Beratungsmöglichkeit wahrzunehmen.

Die Auftaktveranstaltung findet am 3. Dezember 2022 ausnahmsweise im Online-Format statt. Eine Referentin der Bundesagentur für Arbeit stellt die Vielfalt der MINT-Berufe vor. Weitere Informationen und Anmeldeöglichkeiten entnehmen Sie bitte unserer Webseite: www.sfz-pruemerland.de/berufsberatung



Aktuelle Website

sfz-pruemerland.de



Instagram

@sfz_pruemerland



Informative Arbeit



Externe Medien



AUFGABEN DER JUNGEN ERWACHSENEN IM LEITUNGSTEAM

1

LEITUNG von Arbeitsgemeinschaften

Als Leiterin der Arbeitsgemeinschaften gilt es, neue Mitglieder zu werben, zuverlässig in den AG-Stunden da zu sein, Programm zu erstellen und die Teilnehmerinnen zu fördern.

2

REPRÄSENTATIVE AUFGABEN

Im Rahmen der Tätigkeit im Leitungsteam sind häufig repräsentative Aufgaben auf teils „großer“ Bühne wahrzunehmen.

3

SOCIAL-MEDIA KANÄLE

Die Social-Media-Kanäle (Website, Instagram, E-Mail-Account des SFZ ...) bedürfen besonderer Pflege, um die Aktivitäten des SFZ Prümer Land zu bewerben.

4

EXPERIMENTIER-WORKSHOPS

Experimentier-Workshops bedürfen einer sorgfältigen Planung; die Durchführung inkludiert auch Rahmenaktivitäten (Versorgung mit Essen oder Erstellung von Teilnahmebestätigungen)

5

BERUFSINFOVERANSTALTUNGEN

Das Berufsinfokzept haben die Jugendlichen entworfen aufgrund der Erfahrung, dass die großen Infomessen ihnen selbst wenig Orientierung vermitteln konnten (Massenveranstaltung; kaum individuelle Gestaltungsfreiheit der Unternehmen, keine ruhige Gesprächsatmosphäre ...); sie setzen es auch nahezu in Eigenregie um

6

WETTBEWERBSARBEIT

Bei der Erstellung von Wettbewerbsarbeiten brauchen Kinder und Jugendliche viel Unterstützung. Hier engagiert sich das Leitungsteam.



AKTIVITÄT DER JUGENDLICHEN IM LEITUNGSTEAM



Lernen durch Lehren

- Persönlicher Kompetenzerwerb in der Vorbereitung & Durchführung von Veranstaltungen für Jüngere
- Gelungene Veranstaltung als Ergebnis einer Teamleistung – Jeder bringt das ein, was er besonders gut kann



„Flache Hierarchien“

- Begleitende Lehrkräfte werden als unterstützende „Partner“ wahrgenommen
- Kommunikation auf Augenhöhe



Keine verordnete Lernstruktur

- (Lern-)Raum für persönliche Entfaltung - fachlich und persönlich
- Motivation aus der Sache heraus und nicht, um „gute Noten“ zu bekommen



Freie Auswahl und Gestaltung

- Keine verordneten Inhalte und Methoden
- Die Vielfalt der Tätigkeiten ermöglicht ein großes persönliches Fortbildungsspektrum



Ganz nebenbei...

- Erwerb fachlicher Kompetenzen aus einer übergeordneten Perspektive
- Erlernen von Schlüsselkompetenzen wie Teamfähigkeit, Selbstständigkeit, Verantwortungsbewusstsein, Durchhaltevermögen, wenn mal viele Aufgaben gleichzeitig anstehen, uvm.



Timo (22)



Astrid (21)



Leon (20)





PRÄSENTATIONEN & AUSZEICHNUNGEN 2023 UND 2024



8. Bundestagung der SFZ's Deutschlands in Jena (23./24.01.2023) – Leitung eines Fachforums



LeLa-Jahrestagung– LeLa-Preis 2023 und 2024 - "Innovatives Schülerforschungs-zentrum"



Erste Erfolge beim Wettbewerb Jugend forscht/Schüler experimentieren“ und beim Bundesumweltwettbewerb



Erfolg mit dem VR-Brillenprojekt beim Förderwettbewerb „MINT-Projekte RLP“



MINT-Regionen wirken – „Kooperationen“ – Auszeichnung des SFZ-Unternehmerforums durch die Körberstiftung in Hamburg (21.09.2023)



Erfolg mit dem Projekt „MINT meets MINT“ (2023) und „Global denken – Regional handeln“ (2024) beim Förderwettbewerb „Auf- und Ausbau von MINT-Regionen RLP“

Additiv dazu: regionale und überregionale Präsentations- und Vortragstätigkeit in Webinaren oder MINT-Veranstaltungen unterschiedlicher Art



INTEGRATION VON JUGENDLICHEN - GELINGENSBEDINGUNGEN

- Es müssen Repräsentanten aus dem Leitungsteam des SFZ in den Schulen der Region vertreten sein, um Leute für die Mitarbeit in der Einrichtung zu motivieren.
- Jugendliche müssen begeisternde Momente (fachlich wie persönlich) im SFZ erleben, um aufgeschlossen zu werden für verantwortungsvolle Aufgaben.
- Die Jugendlichen, die in verantwortliche Positionen hineinwachsen, müssen auch einen Vorteil in ihrem Tun erkennen (finanzieller Ausgleich, Anerkennung und Wertschätzung, Privilegien)

Voraussetzungen



- Tandemlösungen: Es sollte eine Lehrkraft präsent sein.- Stichwort: Sicherheit
- Lehramtsstudenten sind gute Unterstützer für MSS-SchülerInnen in Leitungsfunktion
- Es sollte eine stärkere Verzahnung von MSS-Unterricht, Erzieherausbildung sowie Lehramtsstudium und der Mitarbeit in Schülerforschungszentren geben.
- Gewinnen Sie Geldgeber, die für eine „finanzielle“ Motivation sorgen.

Lösungen



Stolpersteine



Empfehlung



- Sicherheits- und Versicherungsfragen: Welche Verantwortung dürfen Jugendliche übernehmen?
- Die Jugendlichen im SFZ benötigen ein polizeiliches Führungszeugnis.
- Man sollte die Jugendlichen langsam in ihre Rolle einführen und sie nicht überfordern, denn dann verlieren sie die Lust.

- Starten Sie Werbekampagnen an den Universitäten, also dort, wo Lehramtsanwärter MINT-Fächer studieren. Auch Masterarbeiten können im SFZ angefertigt werden.
- Kooperieren Sie mit den Berufsbildenden Schulen, in denen ErzieherInnen ausgebildet werden und versuchen Sie, dass die MINT-Bausteine in Ihrem außerschulischen Lernort unterrichtet werden. Versuchen Sie, dort mitarbeiten zu können.
- Berufspraktikanten (Erzieherausbildung) dürfen das praktische Jahr in einem außerschulischen Lernort absolvieren (Zusammenarbeit mit KITA's)
- Unsere Erfahrung: Die Jugendlichen müssen das Gefühl haben, Partner auf Augenhöhe zu sein!





KONTAKTDATEN



Naturparkzentrum Prümer Land
Tiergartenstraße 70 – 54595 Prüm



06551 / 98 57 55



info@sfz-pruemerland.de



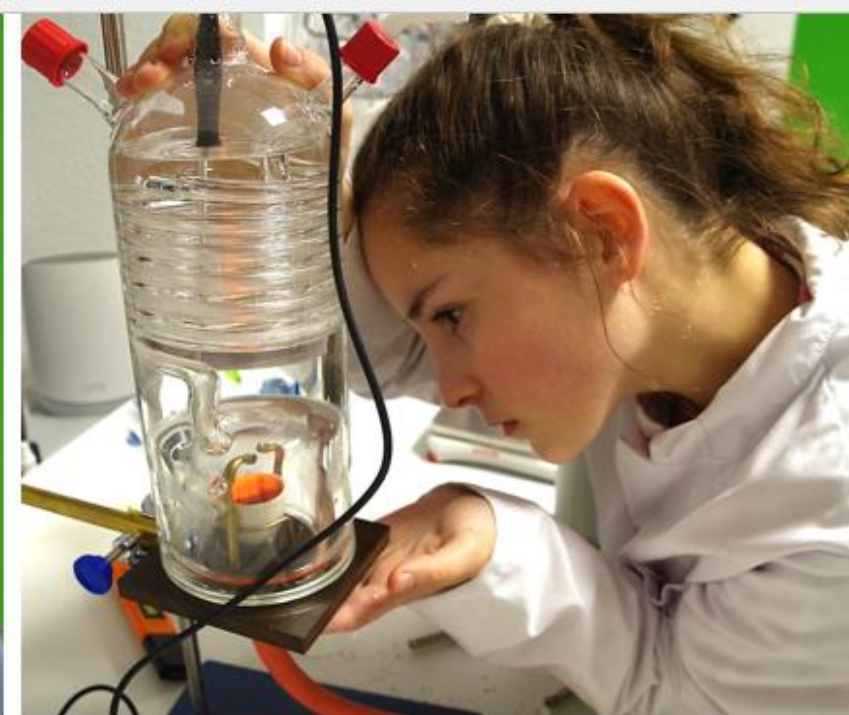
www.sfz-pruemerland.de



@sfz_pruemerland



VIELEN DANK FÜR IHRE AUFMERKSAMKEIT!



BITTE STELLEN SIE IHRE FRAGEN!