

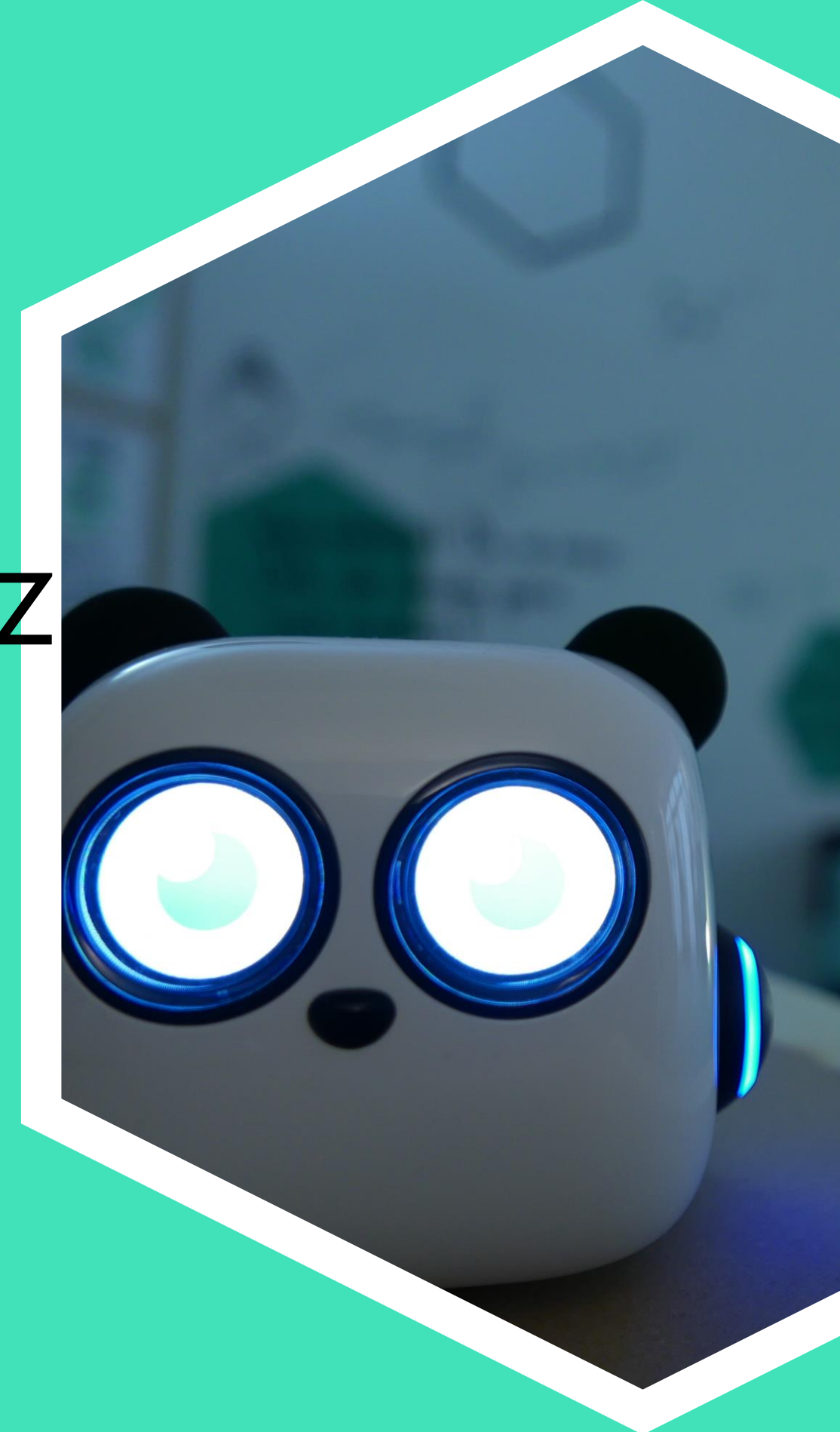
MakerSpace
Mayen-Koblenz

MakerSpace Mayen-Koblenz

www.makerspace-myk.de

Goethe Atrium, Untere Vallendarer Straße 22,
Bendorf

Öffnungszeiten: montags bis freitags 12.00 bis 19.00 Uhr
 samstags nach Absprache





Einblick in die Gründung



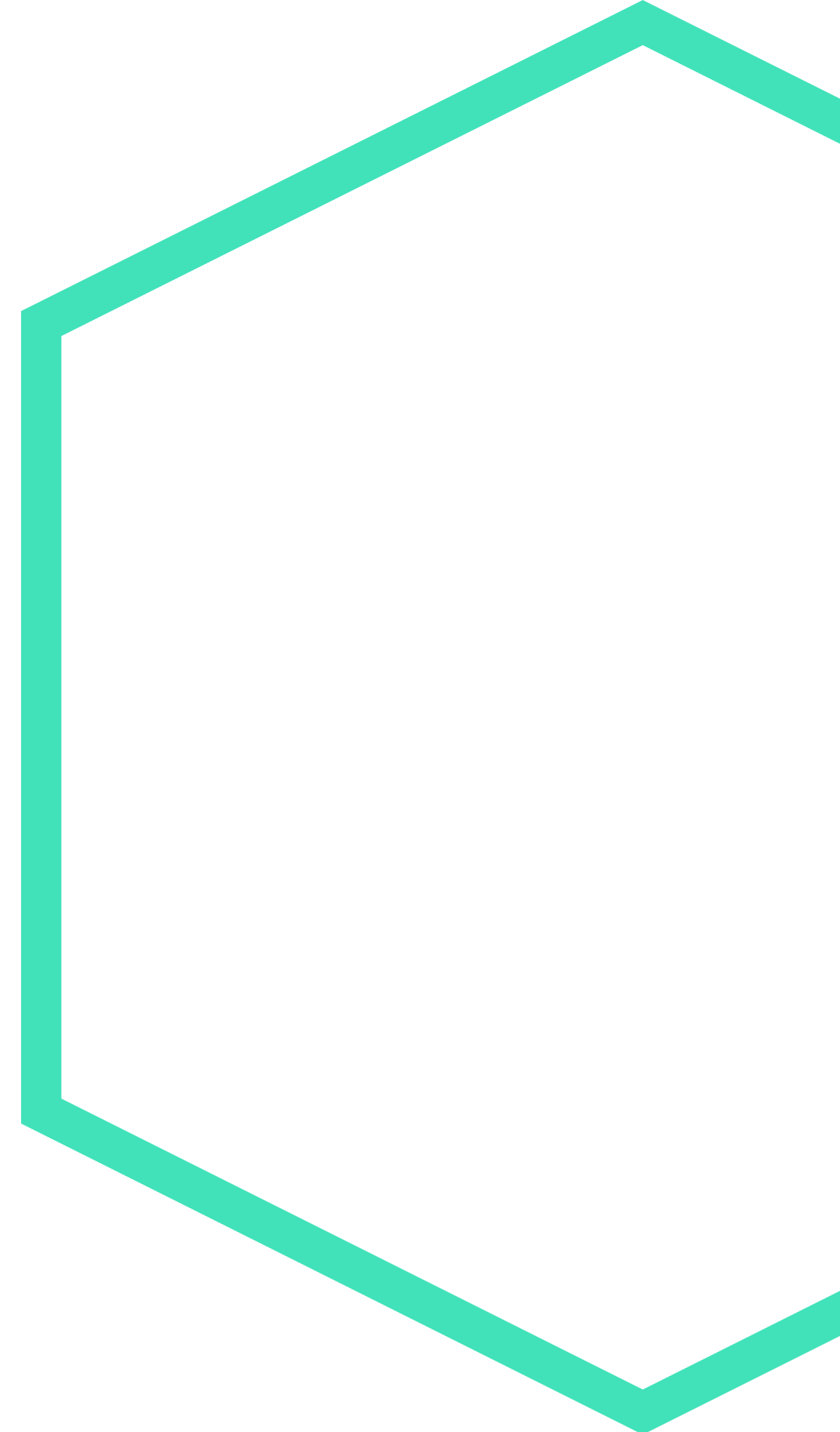
MakerSpace Mayen-Koblenz gGmbH

- gegründet am 14.02.2023
- nach 3 Jahren Vorarbeit

In Zahlen:

- 4050 Emails
- Allein im letzten Jahr 260 Stunden Gespräche mit potentiellen Partnern
- 150 Seiten Projektanträge oder 100 Stunden
- final 7 Geldgeber

- 250m² Fläche
- 1 Vollzeit Stelle, 1 Teilzeitstelle, 1 FSJ, 3 Honorarkräfte
- 180.000€ Ausstattung
- 160.000 € Betriebskosten für das erste Jahr



Schwerpunkte der Arbeit lt. Satzung

§ 2 Gemeinnützige Zwecke

(1) Die Gesellschaft verfolgt ausschließlich und unmittelbar gemeinnützige Zwecke im Sinne des Abschnitts „Steuerbegünstigte Zwecke“ der Abgabenordnung. Zweck der Gesellschaft ist die Förderung

a) von Wissenschaft und Forschung (§ 52 Abs. 2 Nr. 1 AO),

b) der Jugendhilfe (§ 52 Abs. 2 Nr. 4 AO),

c) der Erziehung, Volks- und Berufsbildung einschließlich der Studentenhilfe (§ 52 Abs. 2 Nr. 7 AO)

Die Zwecke der Gesellschaft lt. Satzung

- a) schulische und außerschulische MINTAngebote,
- b) der Einrichtung neuer und nachhaltiger Strukturen als zentraler Bildungsort,
- c) Veranschaulichung und Vermittlung von Fähigkeiten im Bereich zukunftsweisender Branchen, die einen Tätigkeitsschwerpunkt im Bereich der digitalen Transformation und dem technologischen Wandel haben,
- d) einer Nachfrage sowie der Bereitstellung geeigneter Angebote, um jungen Menschen über die Teilnahme an BNE-Themen (Themen der Bildung für nachhaltige Entwicklung), Technik, Informatik und Naturwissenschaften eine berufliche Orientierung zu ermöglichen sowie Talente zu finden und zu fördern,
- e) der Netzwerkbildung von kulturellen, wirtschaftlichen, wissenschaftlichen Tätigen,
- f) Betreuung von Kindern und Jugendlichen und
- g) finanzielle Förderung von Projekten Dritter in den Bereichen a) bis f)

Wissenschaftliche Begleitung

- **Dr. Martin Fislake**, Fachbereich Techniklehre, Universität Koblenz
- **Frau Prof. Dr. Ulrike Stadler-Altman**, Institut für Erziehungswissenschaft, Humboldt-Universität zu Berlin
 - Hospitation mit Beobachtungen, Prä-Post-Evaluation, Videoaufnahmen, Interviews mit den Beteiligten auf allen Ebenen des Projekts
 - Beratung und Unterstützung in der Konzeptionierung und im Aufbau
 - projektbezogene Evaluation nach erziehungswissenschaftlichen Kriterien
 - Evaluation der pädagogischen Herausforderungen und Gelingensbedingungen
 - best practise-Beispiel für weitere Initiativen, sowie erziehungswissenschaftliche Forschung
 - Ziel: Beschreibung, wie der MakerSpace-Gedanke Kinder, Jugendliche und Erwachsene fördern und damit auch die Entwicklung einer Kommune positiv beeinflussen kann
 - Zitat: „Besonders erfolgsversprechend ist der Ansatz mit einer Betreuung (Tagesmüttern) mit einem MINT-Schwerpunkt zu starten, daran sukzessive Angebote für Schülerinnen und Schüler anzuschließen und das Angebot schließlich mit einem Repaircafé, weiterer Kurse und einer offenen Werkstatt abzurunden.“



MakerSpace
Mayen-Koblenz

MakerSpace Mayen-Koblenz gGmbH – für ALLE

Herausforderungen an unserem Standort zwischen Bildungselite
und sozialem Brennpunkt mit höchster Kinderarmut im Norden von
RLP

Wir sind einfach da und haben geöffnet!

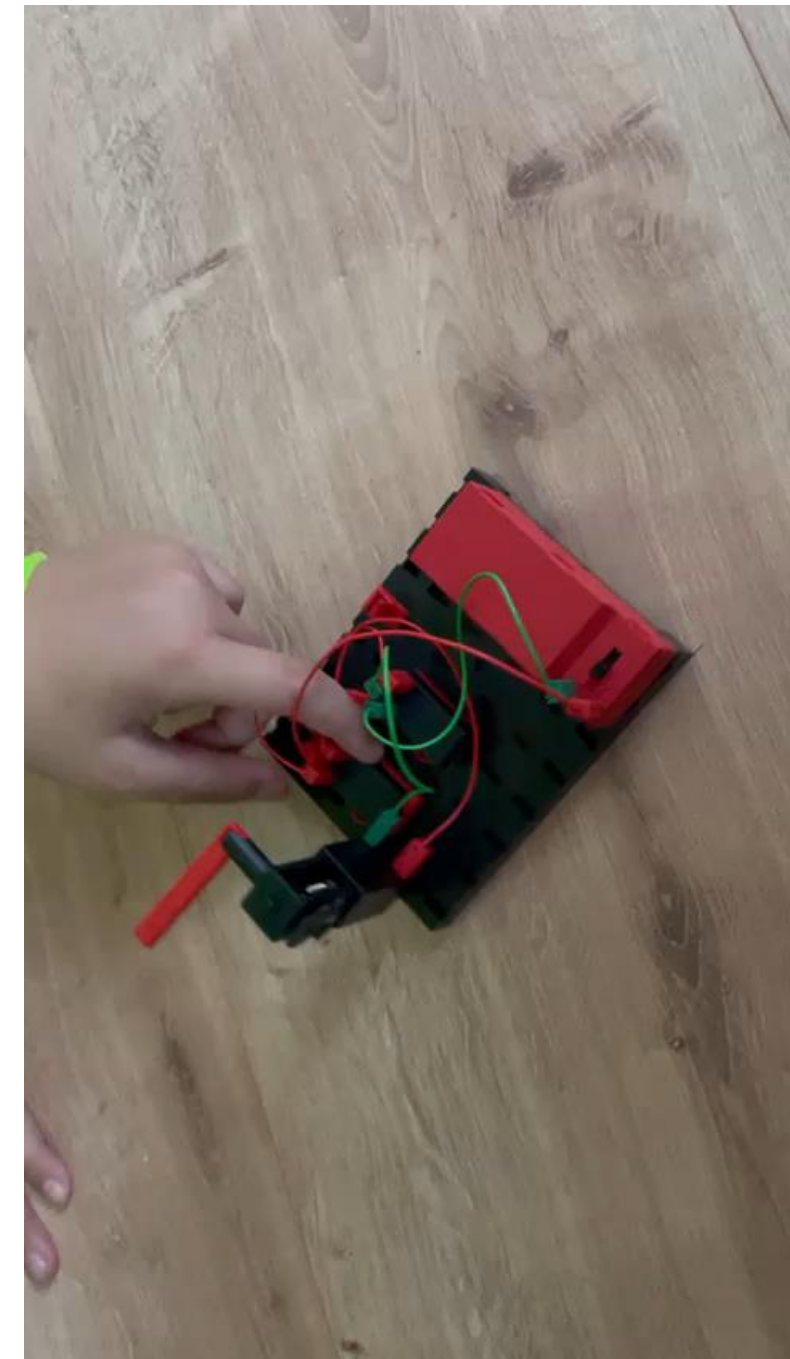
- Kinder zeigen „den Großen“, was sie schon können
 - Eltern zeigen den Kindern, was sie immer schon mal zeigen wollten
 - Jugendliche diskutieren im geschützten Raum
 - Migranten probieren sich aus
 - Großeltern stellen Fragen
 - Ehrenamtliche Rentner geben ihr Wissen weiter
 - Studenten suchen Praxiserfahrung
 - Bewohner*innen der Landeseinrichtungen aus Neuwied finden einen neuen Ort
- ➔ Aus Spaß wird eine Herausforderung!



Freies Forschen

- einen Arbeitsplatz erobern
- freie Wahl der Tätigkeiten
- Frust aushalten
- Hilfe zur Selbsthilfe
- Sich selbst feiern und dafür bewundert werden

➔ Das gilt für ALLE ;-)



Für Jugendliche

**Wir bieten eine
wertschätzende
kompetenzorientierte
partizipative
Begegnung!**

- voll ausgestattete Werkstatt zum Programmieren und Tüfteln
- Hacker, die helfen können
- Treffpunkt für alle
- Free WiFi
- Netzwerk zu Arbeitsgebern und Ausbildungsbörsen
- Kontakte für Beratung und Unterstützung





MakerSpace
Mayen-Koblenz

Wir freuen uns auf ein Kennenlernen!

MakerSpace Mayen-Koblenz gGmbH

Amselsteg 2
56332 Dieblich

kontakt@makerspace-myk.de

www.makerspace-myk.de