

Fachforum 1: außerschulische Lernangebote systematisch bündeln und vernetzen

MINT-Region Westpfalz

Katharina Weisel, ZukunftsRegion Westpfalz

MINT-Region Westpfalz

BMBF-Förderung als MINT-Cluster seit Herbst 2022

5 Verbundpartner*innen:

- ZukunftsRegion Westpfalz
- Dynamikum Pirmasens
- IB Südwest
- RPTU, inkl. Ada-Lovelace-Projekt
- Hochschule Kaiserslautern

+ weitere Akteur*innen der MINT-Bildung
in der Westpfalz



Angebotsvielfalt

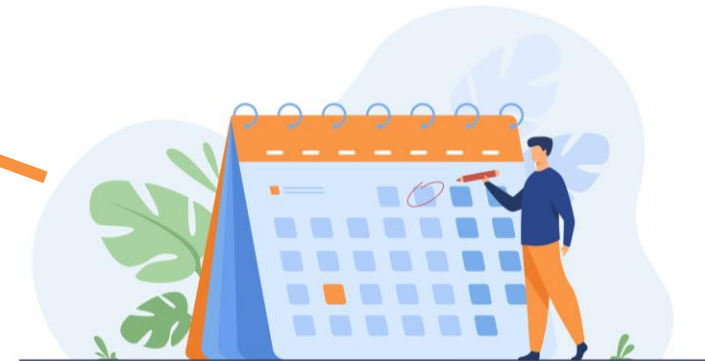
- Angebote zu vielfältigen Themen von zahlreichen Anbietenden
- Ziel: Weiterentwicklung von Angeboten durch Kooperation



MINT-Erlebnisorte



MINT-Bildungsangebote von...
Hochschulen, Instituten,
Kammern, Verbänden,
Bürgern, Stiftungen,
Unternehmen etc.



Veranstaltungshighlights an den MINT- Erlebnisorten: MI(N)Tmachwelt

Veranstaltungsort: Gartenschau Kaiserslautern
8./9. September 2023

Freitagsprogramm:

- Schüler*innen der Klassenstufen 8-13
- Workshopangebote

Samstagsprogramm:

- Kinder und Jugendliche ab 4 Jahren
- Offenes MI(N)Tmachangebot mit Experimentierständen



Veranstaltungshighlights an den MINT- Erlebnisorten: MINT 4 YOU

Veranstaltungsort: Dynamikum Pirmasens und Hochschule Pirmasens
12. Oktober 2023

- Monoedukative Veranstaltung für Schülerinnen der Klassenstufe 8 - 13

• Workshopprogramm



MINT-Angebote in der Fläche

MINT-Inhalte in
Jugendtreffs

u.a.

MINT-Angebote
in Bibliotheken

Zusatzangebote
an Schulen



Digital Art Contest

- Erster Nachwuchswettbewerb für digitale Kunst in Rheinland-Pfalz
- Schüler*innen setzen sich mit aktuellen Entwicklungen durch den Einfluss digitaler Technologien in der Kunstwelt auseinander
- Kooperationen mit weiteren Akteur*innen zum Thema digitale Kunst



Digitale Angebotsübersicht

westpfalz.de/mint-region

MINT-REGION WESTPFALZ

MINT steht für Mathematik, Informatik, Naturwissenschaften und Technik. In Workshops und Mitmach-Angeboten für Kinder und Jugendliche, widmen wir uns mit Spaß und Neugier den verschiedenen MINT-Themen. Ob Umweltschutz, Digitalisierung oder 3D-Druck: Die Angebote laden dazu ein, MINT ganz praktisch zu erleben, selbst zu experimentieren und gemeinsam mit anderen an MINT-Projekten zu arbeiten.



ÜBER DIE MINT-REGION



FÜR KINDER UND JUGENDLICHE



FÜR LEHRKRÄFTE

Vernetzung & Kooperation

- Nachhaltige Vernetzungsstrukturen werden geschaffen mit thematischen Austauschtreffen über laufende Projekte und der Erörterung möglicher Handlungsfelder und Maßnahmen.
- Bsp.: Planung und Aufbau von Makerspaces, Vernetzung der MINT-Bildung in Kaiserslautern
- Ausblick: Qualitätsoffensive 2024



Diskussion

Kontakt



Katharina Weisel

ZukunftsRegion Westpfalz

k.weisel@zukunftsregion-westpfalz.de

0631 205 601-13