



Fachforum 1: „Vernetzte MINT-Bildung in der Stadt: Netzwerke & Projektimpulse“



Agenda



- Kooperations- & Netzwerkpartner



- Future Way & Future Day



- MINT-Bildungsbericht



- Impuls: Neustadt Map (MINT-)Bildung
 - ein Praxisbeispiel, das auch Sie in Ihrer Kommune umsetzen können!

Kooperationspartner



MINT

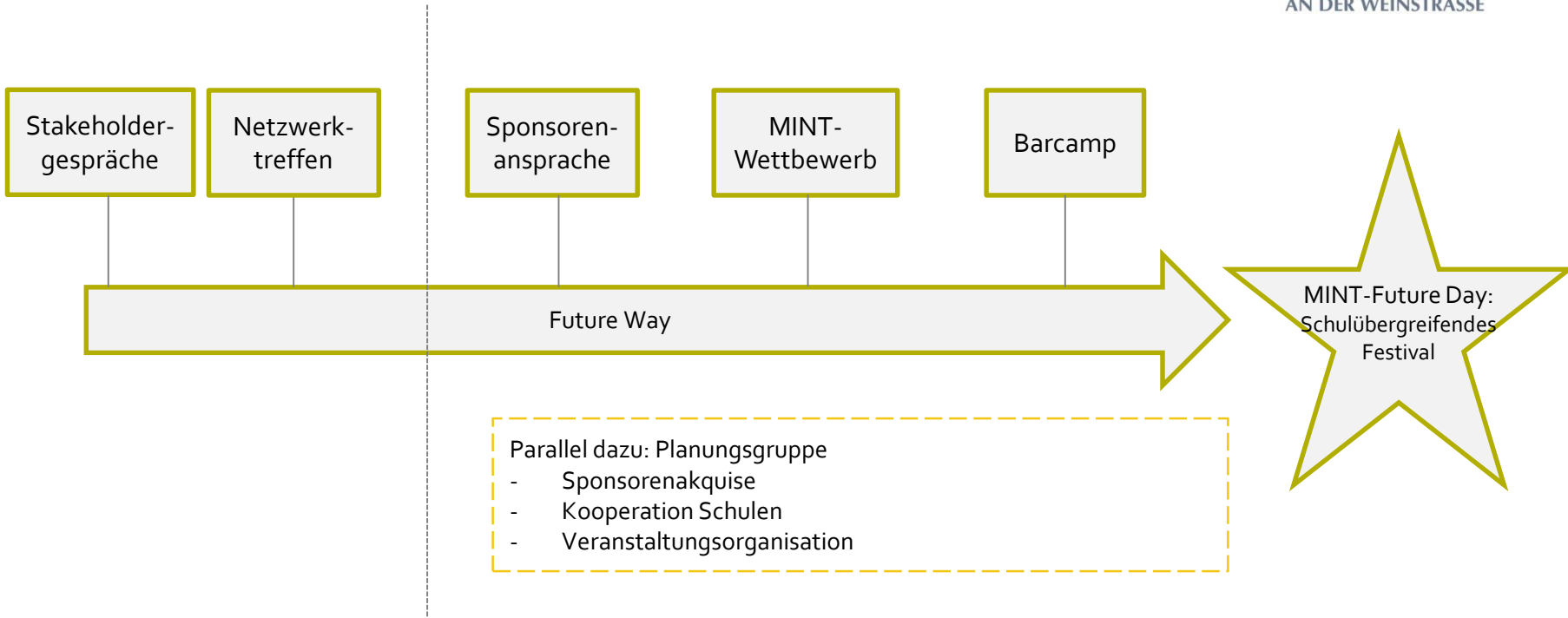
REGIONEN RHEINLAND-PFALZ
NEUSTADT A. D. WEINSTRASSE



HANS-GEIGER-SCHULE



Future Way & Future Day



MINT-Bildungsbericht:

„MINT(-Bildung) in Neustadt – von jung bis alt!“

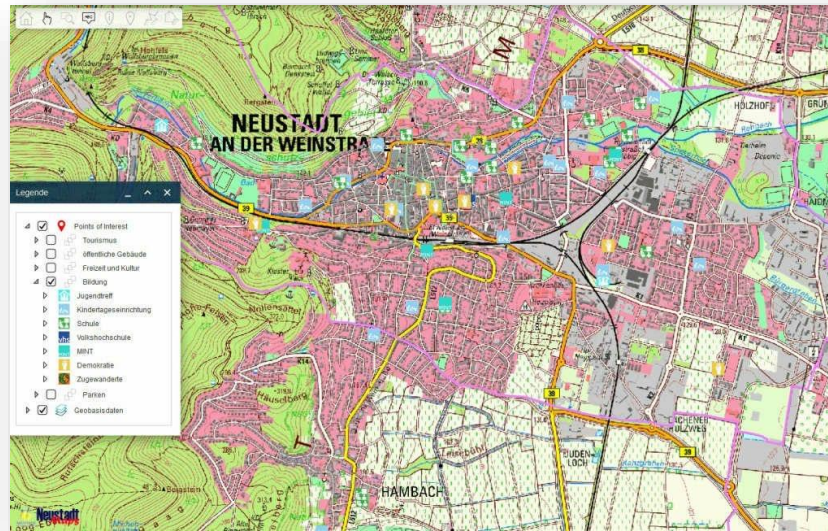


- MINT im schulischen & beruflichen Kontext
- Daten zu den Themen:
 - Kita
 - Grundschulen
 - weiterführende Schulen (Wahlpflicht-Wahl, AG's + Auszeichnungen etc.)
 - BBS (Kurswahl, Auszeichnungen + Aktivitäten außerhalb des Unterrichts)
- Zukunft der MINT-Bildung und -Berufe



Impuls: Neustadt Map (MINT-)Bildung

- Bildungsakteur*innen im städtischen GIS:
<https://maps.neustadt.eu/index.php?positionX=437500&positionY=5466227.6786471&scale=50000&language=de&workspace=poi>
- Ziel: Transparenz über Bildungsakteure sowie



Impuls: Neustadt Map (MINT-)Bildung



Formular: Kategorie Bildung in den „Neustadt Maps“

Organisation / Institution / Abteilung / Verein inkl. Adresse	
Ansprechpartner/-in (Name, Tel., E-Mail)	
Projektdaten	
Projektname	
Kurze Projektbeschreibung	
Zuordnung zu Bildungsabschnitten	<input type="checkbox"/> Frühkindliche Bildung <input type="checkbox"/> Kita <input type="checkbox"/> Übergang Kita-Schule <input type="checkbox"/> Schulische Bildung <input type="checkbox"/> Übergang Schule-Beruf <input type="checkbox"/> Berufliche Bildung <input type="checkbox"/> Hochschule <input type="checkbox"/> Aus- und Weiterbildung <input type="checkbox"/> Demokratiebildung <input type="checkbox"/> Erwachsenenbildung
(Voraussichtlicher) Projektzeitraum/-punkt	
Zielsetzung, Zielgruppe & Schwerpunkt des Projekts	
Website des Projekts oder der Institution/des Ansprechpartners	

Hiermit bestätige ich, dass die oben genannten Projektdaten und Ansprechpartner*innen im Rahmen der Arbeit des Bildungsbüros sowie der „Neustadt Maps“ veröffentlicht werden dürfen.

Datum, Unterschrift

Abfragemaske:
Daten zur MINT-Bildung in Neustadt

Rückmeldung: 13 Akteur*innen (2
außerhalb der Stadtgrenzen)

Impuls: Neustadt Map (MINT-)Bildung

- Teil der Online-Dienste der Stadt -> Öffentlich zugänglich über die städtische Homepage

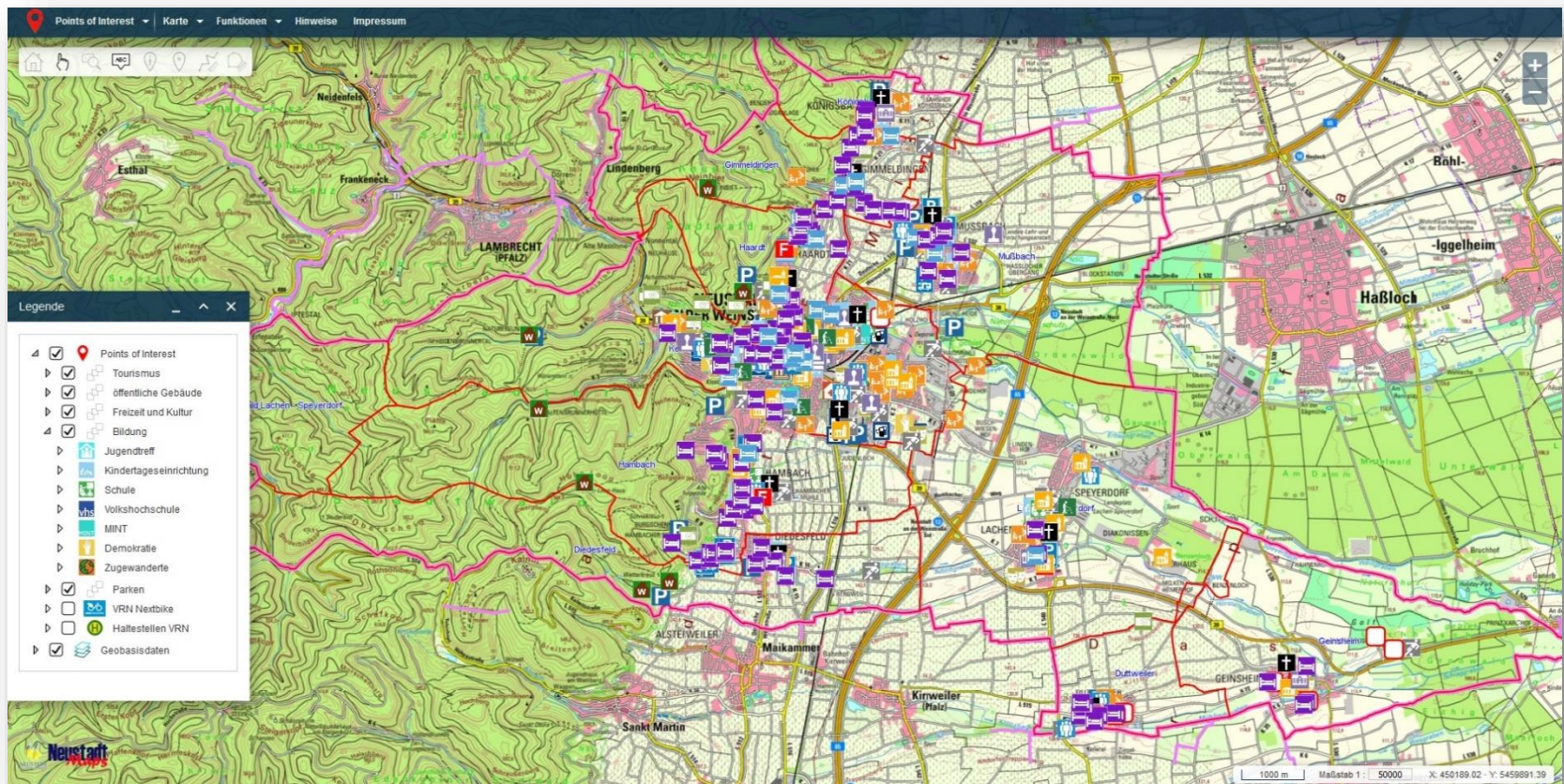


The screenshot shows a web browser window with the URL <https://www.neustadt.eu/index.php?NavID=2636.299>. The page is titled "Neustadt Maps - Das Geoinformationssystem für Bürgerinnen und Bürger". On the left, there is a navigation menu with the following items: Bürgerbüros, Standesamt, ÖPNV - Gemeinsam Fahren, Notfallnummern, Unsere saubere Stadt, Fundbüro, and Meldoo - Mängelmelder. Below the menu is a "Downloads" section with a link to "Infobroschüre Bürgerservice (PDF, 909 kB)". The main content area lists several map services: Bebauungspläne, Bodenrichtwerte, Denkmaltopographie, Flächennutzungspläne, Historische Karten, and POI (Points of Interest). At the bottom, there is a message: "Wir wünschen viel Spaß beim stöbern! (es besteht kein Anspruch auf Vollständigkeit oder Aktualität der POI's)" and a link to "POI".

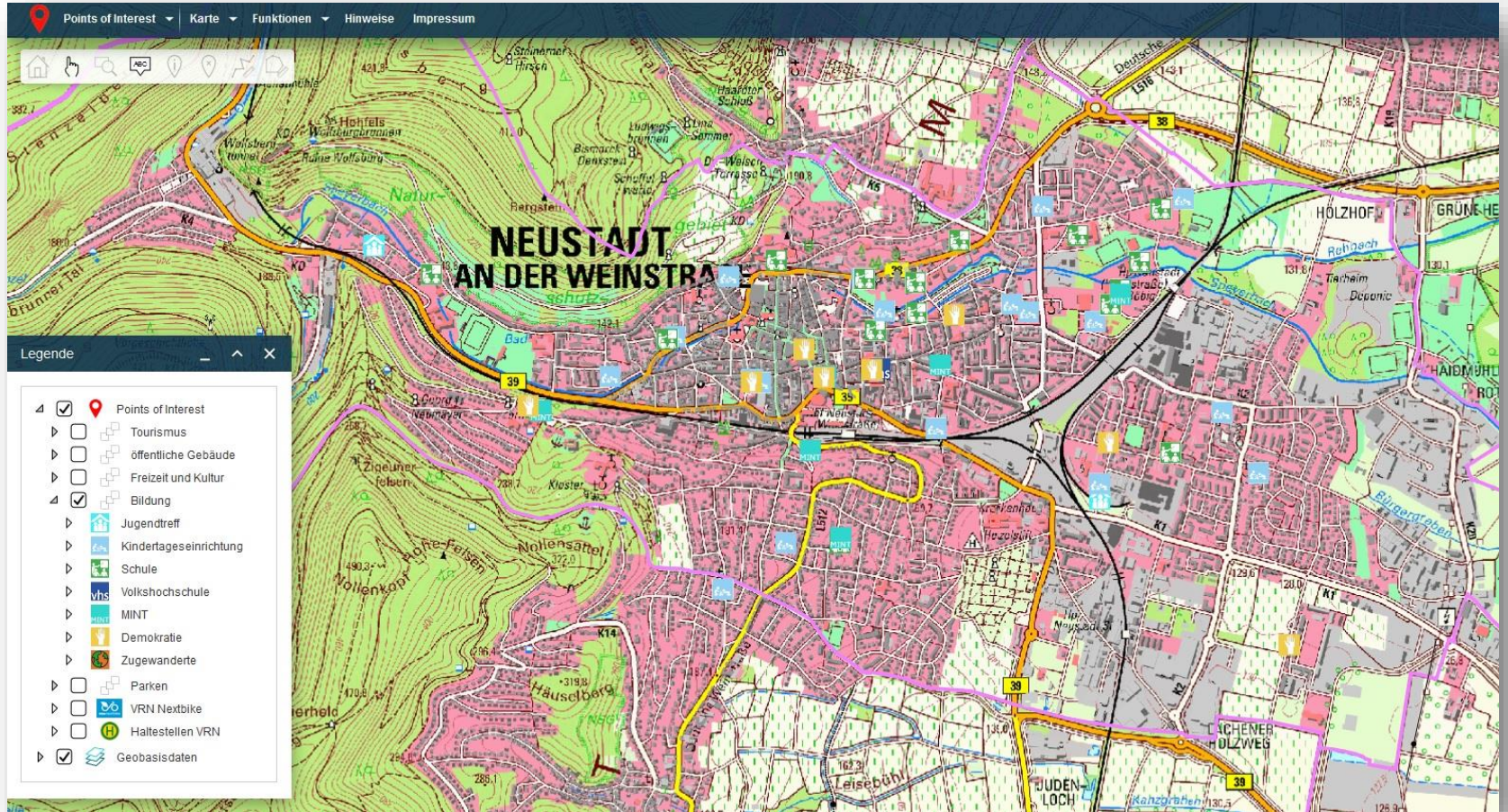


Impuls: Neustadt Map (MINT-)Bildung

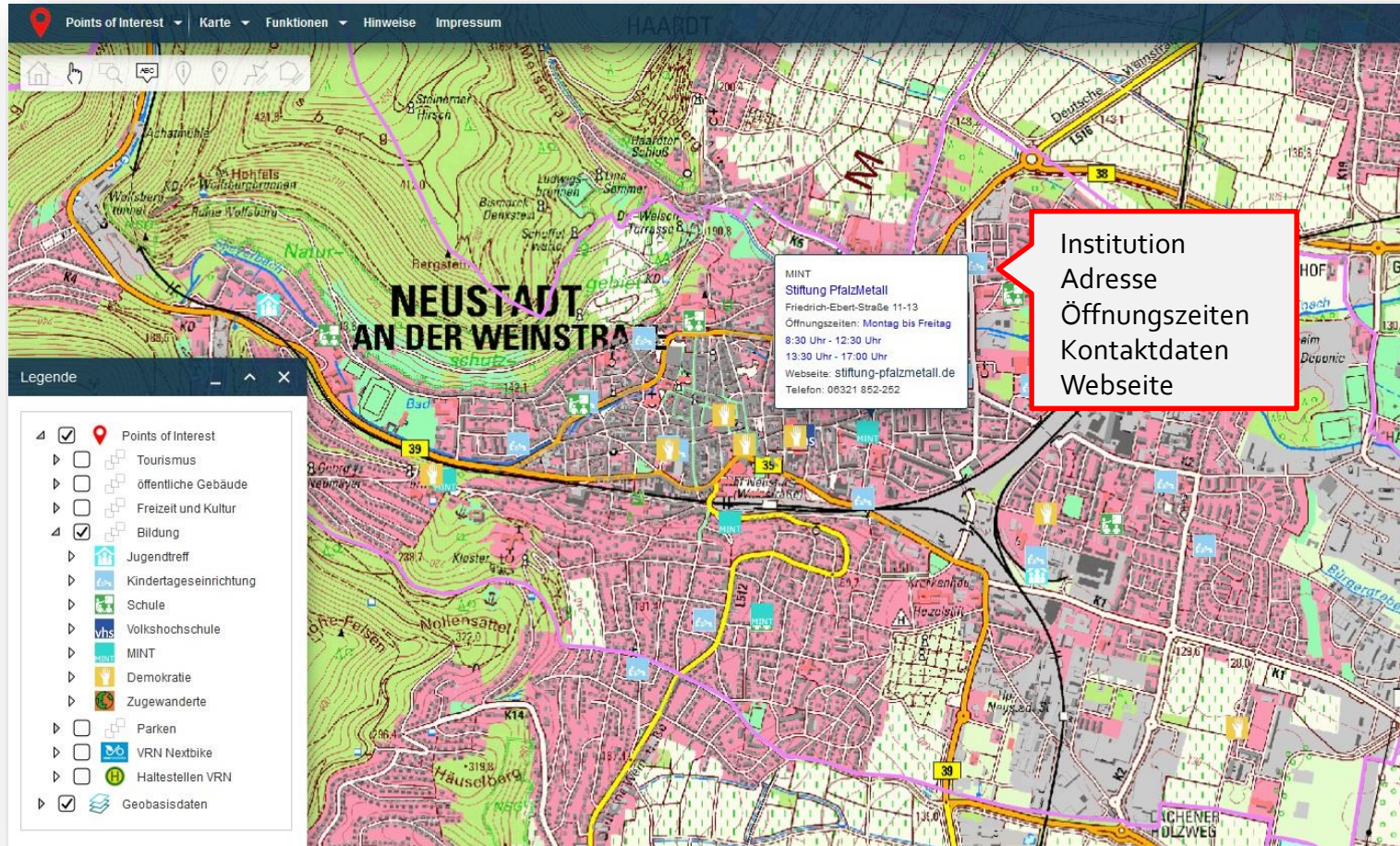
Kategorie Bildung als „Point of interest“, zusammen mit Kulturangeboten usw.



Impuls: Neustadt Map (MINT-)Bildung



Impuls: Neustadt Map (MINT-)Bildung



The screenshot shows a map application interface. At the top, there are navigation options: 'Points of Interest', 'Karte', 'Funktionen', 'Hinweise', and 'Impressum'. Below this is a toolbar with icons for home, search, and other map functions. The map itself is a topographic map of Neustadt an der Weinstraße, with various colored overlays representing different categories of points of interest. A legend in the bottom-left corner lists these categories, including 'Points of Interest', 'Tourismus', 'öffentliche Gebäude', 'Freizeit und Kultur', 'Bildung', 'Jugendtreff', 'Kindertageseinrichtung', 'Schule', 'Volkshochschule', 'MINT', 'Demokratie', 'Zugewanderte', 'Parken', 'VRN Nextbike', 'Haltestellen VRN', and 'Geobasisdaten'. A callout box on the right side of the map provides details for the 'MINT Stiftung PfalzMetall' located at Friedrich-Ebert-Straße 11-13. The callout box is highlighted with a red border and contains the following information:

Institution
Adresse
Öffnungszeiten
Kontakt Daten
Webseite

MINT
Stiftung PfalzMetall
Friedrich-Ebert-Straße 11-13
Öffnungszeiten: Montag bis Freitag
8:30 Uhr - 12:30 Uhr
13:30 Uhr - 17:00 Uhr
Webseite: stiftung-pfalzmetall.de
Telefon: 06321 852-252



Impuls: Neustadt Map (MINT-)Bildung



- Problematik: Nur Karte von Neustadt
- Partner*innen außerhalb der Stadtgrenzen nicht abbildbar

Danke für Ihre Aufmerksamkeit!



BILDUNGSBÜRO
N E U S T A D T

Ansprechpartnerinnen:

Stefanie Deutsch - Luise Forger - Nicol Siewecke

Mail: bildungsbuero@neustadt.eu

Tel.: 06321 855 1576