

Das **Schülerforschungszentrum** Prümer Land

im Kern der MINT-Region Eifel



Michaela Ostermann

(Fachdidaktische Leiterin
des SFZ Prümer Land)

&

Max Zacharias

(Geschäftsführer Naturpark
Nordeifel e.V. (RLP))

Deutsch-Belgischer
Naturpark
Hohes Venn-Eifel

Schülerforschungszentrum Prümer Land



Ziele:

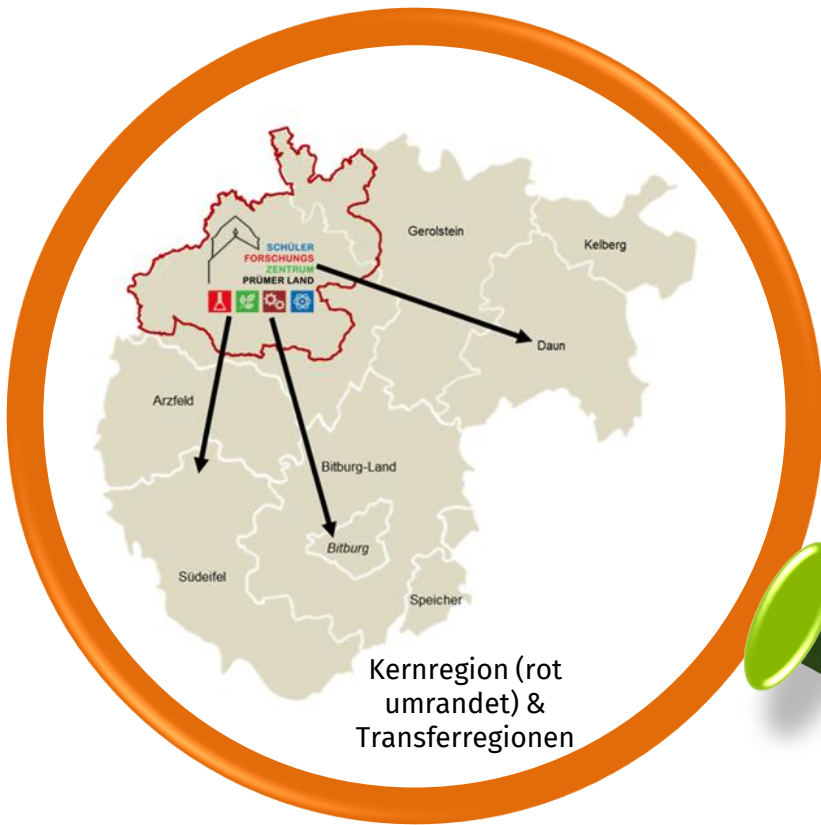
- Neues außerschulisches Bildungsangebot für die Region
- Forschen und Experimentieren im Sinne einer Bildung für Nachhaltige Entwicklung
- Förderung des MINT-Bereiches

Deutsch-Belgischer
Naturpark
Hohes Venn - Eifel





Die MINT-REGION EIFEL



Förderwettbewerb „MINT-Regionen“ 2020



© M. Schuler VGV Prüm



Preisgeld: 30.000 €

Förderwettbewerb „MINT-Regionen“ 2021



Förderwettbewerb MINT-Regionen

Hybride Preisverleihung und Fachtagung an der IHK in Mainz am 15. November 2021

Kooperationen in der MINT-Region Eifel – Aktionsfelder am SFZ



VOM LABOR- ZUM GROSSMAßSTAB IN DER ANWENDUNG

Vernetzung der experimentellen Unterrichtsmodule für das Schülerforschungszentrum mit der Umsetzung im Unternehmen



LEHRERAUS- UND LEHRER-FORTBILDUNG

Implementierung des Schülerforschungszentrums in der Bildungslandschaft der Region



BEGABUNGS-UND BEGABTENÖRDERUNG

Zusammenarbeit

- „Hochschule – Schule“
- „Unternehmen – Schule“
- innerhalb des Bildungsbereichs über Jahrgangsstufen hinweg



BERUFSBERATUNG IM MINT-BEREICH

Individuell gestaltete Angebote einzelner Netzwerkpartner im Schülerforschungszentrum oder in den Unternehmen





Umbauarbeiten



© Naturpark Nordeifel e.V.



Umbauarbeiten



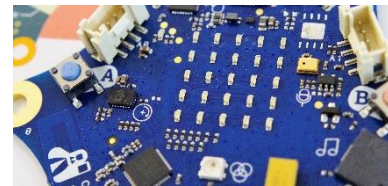


Umbauarbeiten



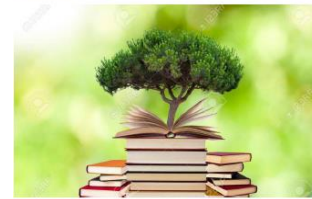
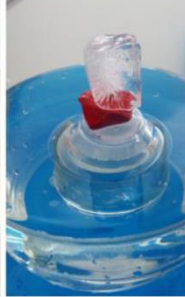
© Naturpark Nordeifel e.V.

Räumlichkeiten und Angebote



ARBONAT
sche
KALIUMHYDROGENF
K₂HPO₄; M = 136
KALIUMHEXA-
CYANIDOFERRAT(II)
KALIUMCHL
Sylvin
KCl; M = 74,6 g/mol
KALIUMHEXA-
CYANIDOFERRAT(III)
ALUMHYDROG
PHOSPHAT
KALIUM-
HYDROGENSULFAT
KALIUM-
DROGENPHT

Workshops und Fortbildungen



© M. Ostermann

Die SFZ-Science-Lab-AG

(Lern-)Raum für persönliche Entfaltung
und dies fachlich wie persönlich

Keine verordnete Lernstruktur

Astrid
(17)



Begleitende
Lehrkräfte werden als
unterstützende
„Partner“
wahrgenommen –
„Flache Hierarchien“

Timo (19)



Keine verordneten
Inhalte und
Methoden – Freie
Auswahl und
Gestaltung

Gelungene Veranstaltung als
Ergebnis einer Teamleistung –
Jeder bringt das ein, was er
besonders gut kann

Astrid (17)



„Lernen durch Lehren“
Persönliche Bildung in der
Vorbereitung und
Durchführung von
Veranstaltungen für Jüngere

Timo (19)



Erwerb fachlicher
Kompetenzen aus
einer
übergeordneten
Perspektive
„ganz nebenbei“

Erlernen von
Schlüsselkompetenzen wie
Teamfähigkeit, Selbständigkeit,
Verantwortungsbewusstsein

Leon (18)



Motivation aus der
Sache heraus und
nicht, um „gute
Noten“ zu
bekommen

Konzeptwettbewerb „Jugend Forscht“ 2021



Eröffnung am 02. Mai 2022





Eröffnung am 02. Mai 2022



Website



SCHÜLERFORSCHUNGSZENTRUM PRÜMER LAND

Über Uns Labor MINT-Region Angebote Buchen Aktionen Kontakt



ÜBER UNS

Wir sind das Schülerforschungszentrum Prümer Land. Ein Ort des freien Forschens und Experimentierens. [Hier](#) erfahren Sie mehr über uns und unser Projekt.



www.sfz-pruemerland.de

Workshops: Sommerprogramm 2022

Workshops im SFZ Prümer Land

Anmeldung unter www.sfz-pruemerland.de/workshops



Forensik

Datum 2. August 2022
Uhrzeit ca. 10 bis 16 Uhr
Altersklasse 2. bis 4. Klasse
Kosten 3€

In unserem Forensik-Workshop klären wir einen kleinen Kriminalfall, denn einer aus unserem Team ist nicht, wer er zu sein scheint! Mikroskopiert, untersucht und hinterfragt alle Beweismittel, damit wir zusammen den Täter fassen können!

Woher kommt die Milch

Datum 17./18. August 2022
Uhrzeit ab 11 Uhr
Altersklasse 3. bis 7. Klasse
Kosten 20€

Milch aus dem Kühlregal? So einfach ist das nicht. Wir zeigen dir den Weg der Milch von der Kuh bis in den Supermarkt und zelten auf unserer Reise unter freiem Nachthimmel.

Komplexchemie

Datum 27. Juli 2022
Uhrzeit ca. 10 bis 16 Uhr
Altersklasse 9. bis 13. Klasse

Wilde Namen, bunte Farben – spannende Chemie und viele Anwendungen – eine erste Einführung in die Komplexchemie

Meeresschutz fängt zu Hause an!

Datum 1. August 2022
Uhrzeit ca. 10 bis 16.30 Uhr
Altersklasse 6. bis 8. Klasse
Kosten 3€

Meeresschutz fängt zuhause an! Doch das ist einfach gesagt. Was Du gegen die Verschmutzung im Meer tun kannst und was die gravierenden Folgen unseres jetzigen Handelns sind, lernst du in diesem Workshop!

Alltagswissenschaften

Datum 3. August 2022
Uhrzeit ca. 10 bis 16 Uhr
Altersklasse 6. bis 8. Klasse
Sprachen Deutsch, Englisch

Du möchtest mehr Kontakte mit Kindern in deinem Alter knüpfen und bist interessiert an Naturwissenschaften? Dann ist dieser Workshop genau das Richtige für dich! Hier wirst du, neben vielen Gemeinschaftsspielen, erfahren, wie du Seifenblasen herstellen kannst, was hinter dem Treibhauseffekt steckt und vieles mehr.

You are interested in connecting with other children your age and the science of everyday things? Then this workshop is perfect for you! You will get to know how to make a great bubble solution and what the greenhouse effect is, as well as playing games with other participants and a lot more things.

Alle Infos gibt's auf

www.sfz-pruemerland.de



Dem Klimawandel auf der Spur

Datum 25. Juli 2022
Uhrzeit ca. 10 bis 16 Uhr
Altersklasse 7. bis 10. Klasse

Klimawandel? Das hat doch jeder schon mal gehört. Aber was genau passiert da eigentlich? Wenn du verstehen willst, warum der Klimawandel so ein großes Problem darstellt, bist du bei uns genau richtig.

Redoxreaktionen

Datum 12. August 2022
Uhrzeit ca. 10 bis 16 Uhr
Altersklasse 9. bis 13. Klasse
Kosten 3€

Elektronen auf Achse? Wo gibt's denn sowas?! Überall in unserem Alltag begegnen wir chemischen Reaktionen, bei denen die Elektronen eine entscheidende Rolle spielen. Diese kannst du in unserem Workshop näher kennenlernen.

Hexen und Zauberpflanzen

Datum 23. August 2022
Uhrzeit ca. 10 bis 16 Uhr
Altersklasse 4. bis 7. Klasse

Du wolltest schon immer mal eine Kräuterhexe sein? Dann bist du hier genau richtig. In diesem Workshop lernst du verschiedene Kräuter kennen und darfst am Ende sogar eine eigene Creme herstellen.

Schülerforschungszentrum Prümer Land
Tergartenstraße 70
54595 Prüm

info@sfz-pruemerland.de

08551 085509

BITTE STELLEN SIE IHRE FRAGEN!



VIELEN DANK FÜR IHRE AUFMERKSAMKEIT!

Deutsch-Belgischer
Naturpark
Hohes Venn - Eifel



MINT
REGIONEN RHEINLAND-PFALZ
EIFEL