



7. Juli 2022

# MINT<sup>N</sup>-Region Biosphärenreservat Pfälzerwald

*Motor für eine Nachhaltige Entwicklung*

Anne Laux



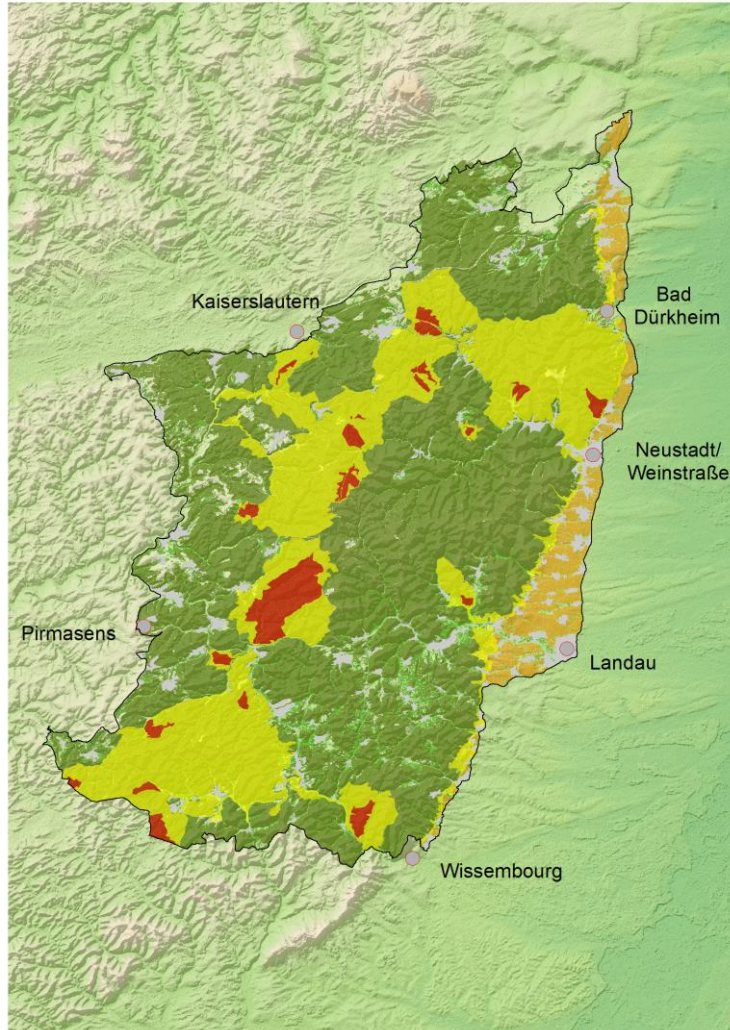
Biosphärenreservat  
Pfälzerwald-  
Nordvogesen



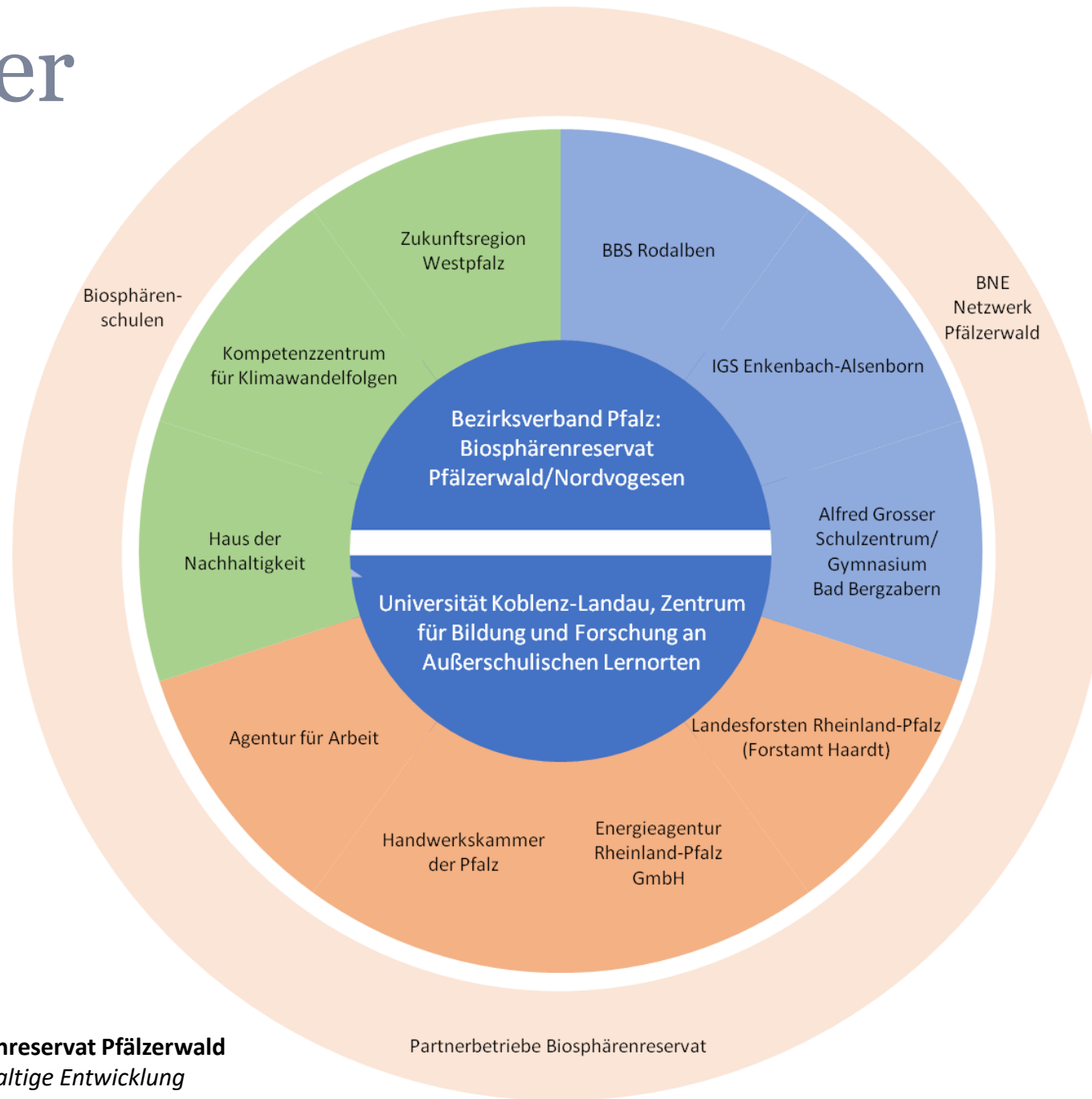


# Biosphärenreservat Pfälzerwald als MINT<sup>N</sup>-Region

Modellregion für das nachhaltige  
Zusammenleben von Mensch und Natur



# Partner



# Handlungsfeld

Wie können schulische MINT-Bildung und außerschulische MINT-Angebote besser aufeinander abgestimmt und mit den Zieldimensionen einer Bildung für nachhaltige Entwicklung verzahnt werden?



# Bildung für nachhaltige Entwicklung

Bildung für nachhaltige Entwicklung (BNE) bedeutet, mithilfe von Bildungsaktivitäten Individuen zur **partizipativen Gestaltung** einer **zukunftsfähigen Weltgesellschaft** zu befähigen und dabei eigene Handlungen und deren Auswirkungen zu **reflektieren**.

(BNE Kompetenzzentrum Bildung/Nachhaltigkeit/Kommune, Vortrag 13.10.2021 Kaiserslautern)

# Beispiel:



## BNE

### Bildung für nachhaltige Entwicklung



## Modellexperiment Winterdienst



## MINT-Bildung

# Beispiel:



BNE

Bildung für nachhaltige Entwicklung



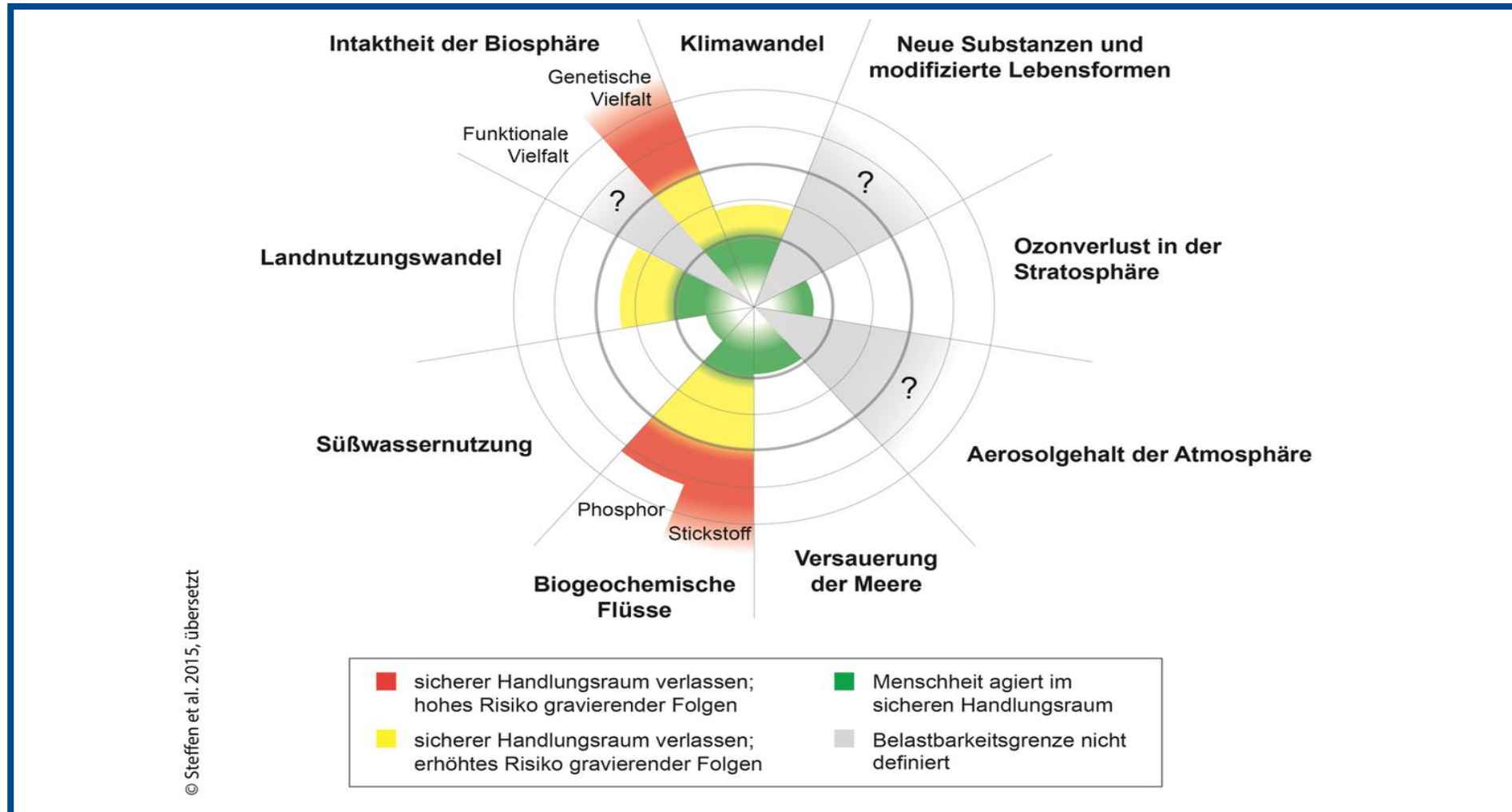
## Folgen eines zu hohen Salzgehalts im Boden

Das salzhaltige Wasser sickert zum Teil in den Boden. Ein hoher Salzgehalt im Boden hat schlimme Folgen für die Umwelt:

1. Die Pflanzen können Wasser und Nährstoffe schlechter aufnehmen.
2. Das Salz gelangt ins Grundwasser. Es ist sehr aufwendig, daraus Trinkwasser zu machen.

**MINT-Bildung**

# Ausgangssituation





# Ausgangssituation

AGENDA  
2030

## ZIELE FÜR NACHHALTIGE ENTWICKLUNG



Developed in collaboration with TROLLBÄCK + COMPANY | TheGlobalGoals@trollback.com | +1.212.529.1010  
For queries on usage, contact: [dpl@compaigns@un.org](mailto:dpl@compaigns@un.org) | Non official translation made by UNFIC Brussels (September 2015)

# Leitziel: MINT und BNE zusammendenken

## Querschnittsthemen



## Inhaltliche Themen



## Anknüpfungspunkte



MINT

REGIONEN RHEINLAND-PFALZ



### Phase 1

#### ERARBEITUNG:

#### **BNE-spezifische MINT-Materialien**

##### Maßnahmen:

Im Netzwerk werden Materialien zu Themen wie Wald, Trink- und Abwasser, Abfall und Energie erarbeitet.



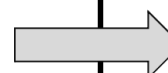
### Phase 2

#### EVALUATION:

#### **BNE-spezifische MINT-Materialien**

##### Maßnahmen:

Die in Phase 1 erarbeiteten Materialien werden mit Schülern in Zukunftslaboren (schulisch/außerschulisch) erprobt und evaluiert.



### Phase 3

#### DISSEMINATION:

#### **BNE-spezifische MINT-Materialien**

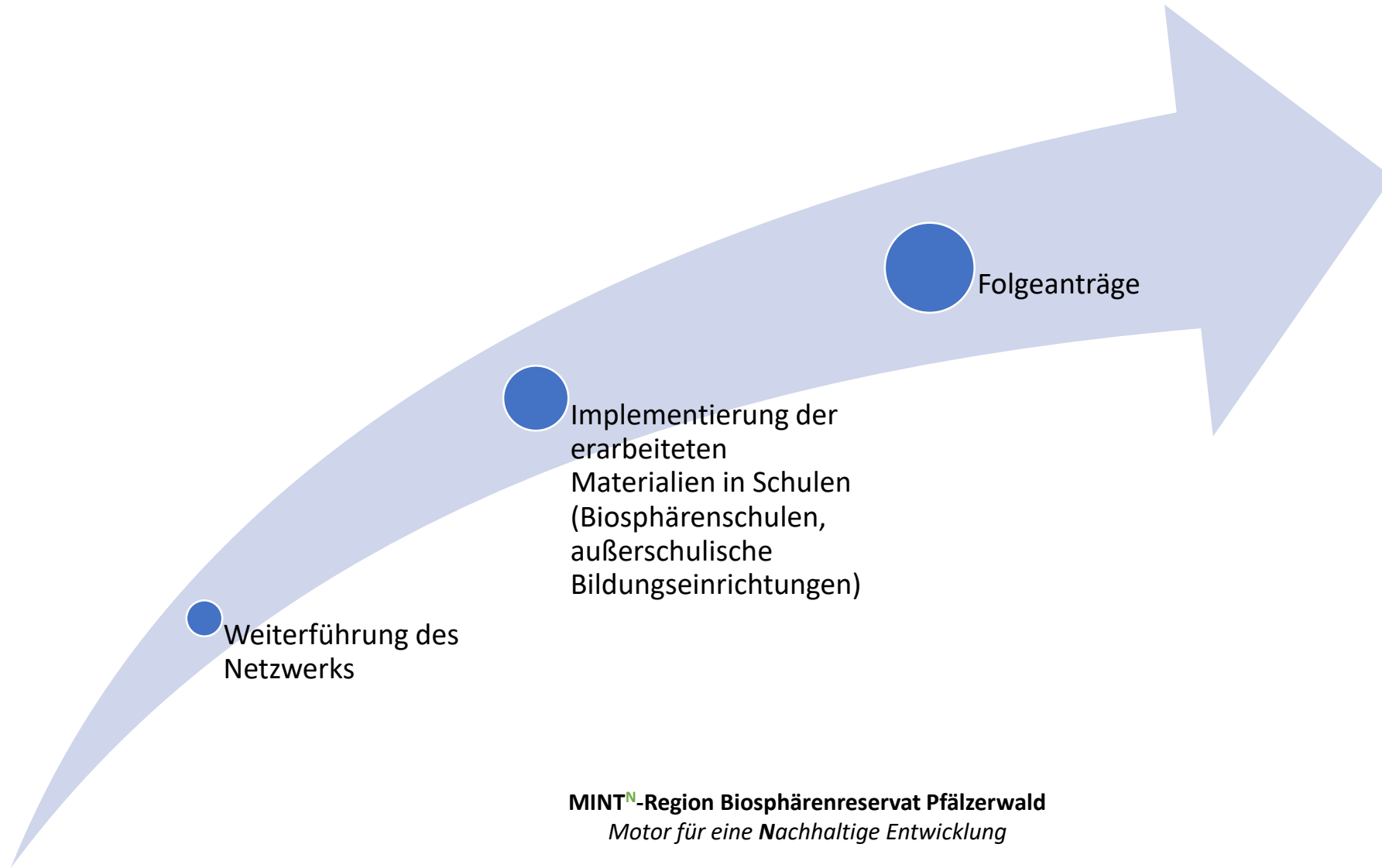
##### Maßnahmen:

Die in Phase 2 erprobten Materialien werden als Open Educational Resources (OER) zur Verfügung gestellt.

MINT<sup>N</sup> Region Biosphärenreservat Pfälzerwald 



# Perspektive nach der Förderphase





Vielen Dank für Ihre  
Aufmerksamkeit!

**Anne Laux**

Bildung für nachhaltige Entwicklung  
UNESCO Biosphärenreservat  
Pfälzerwald-Nordvogesen  
Geschäftsstelle Pfälzerwald  
Franz-Hartmann-Str. 9  
67466 Lambrecht/Pfalz  
Tel.: 06325 9552-47  
Fax: 06325 9552-19  
[a.laux@pfaelzerwald.bv-pfalz.de](mailto:a.laux@pfaelzerwald.bv-pfalz.de)  
[www.pfaelzerwald.de](http://www.pfaelzerwald.de)

