

**Die regionalspezifische, digitale Entwicklung
einer MINT-Landkarte Neuwied &
die MINT-Landkarte Rheinland-Pfalz**

**Carmen Fischer (Assistenz, MINT-Geschäftsstelle RLP)
Andrea Oosterdyk (Bildungsbüro, Landkreis Neuwied)**

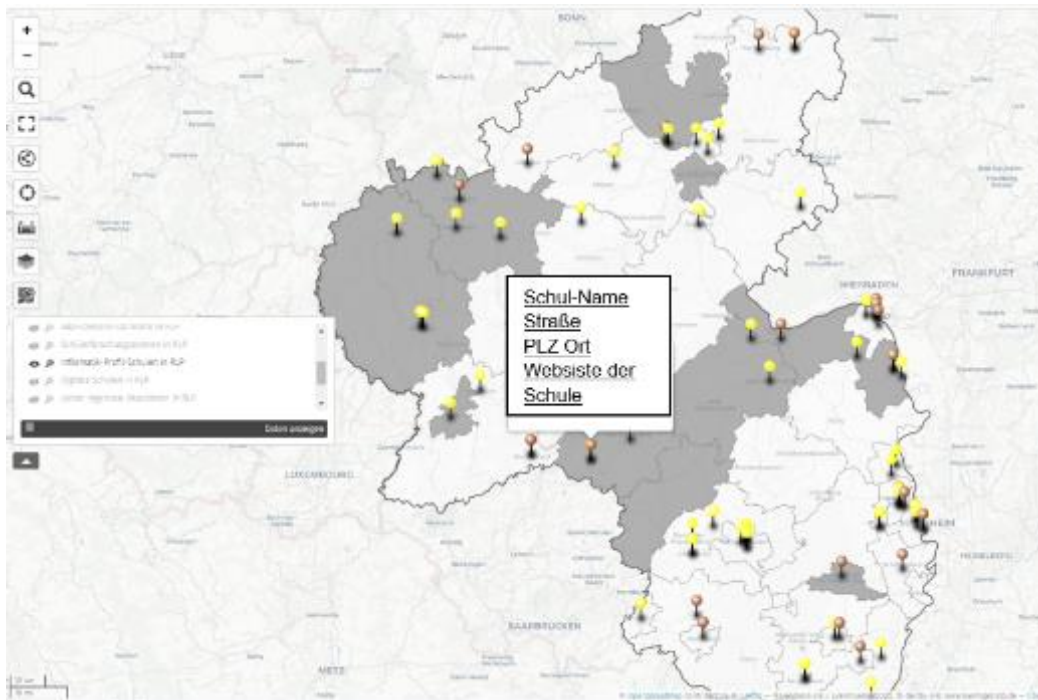
23.03.2022

Die MINT-Landkarte – Historie/Entstehung

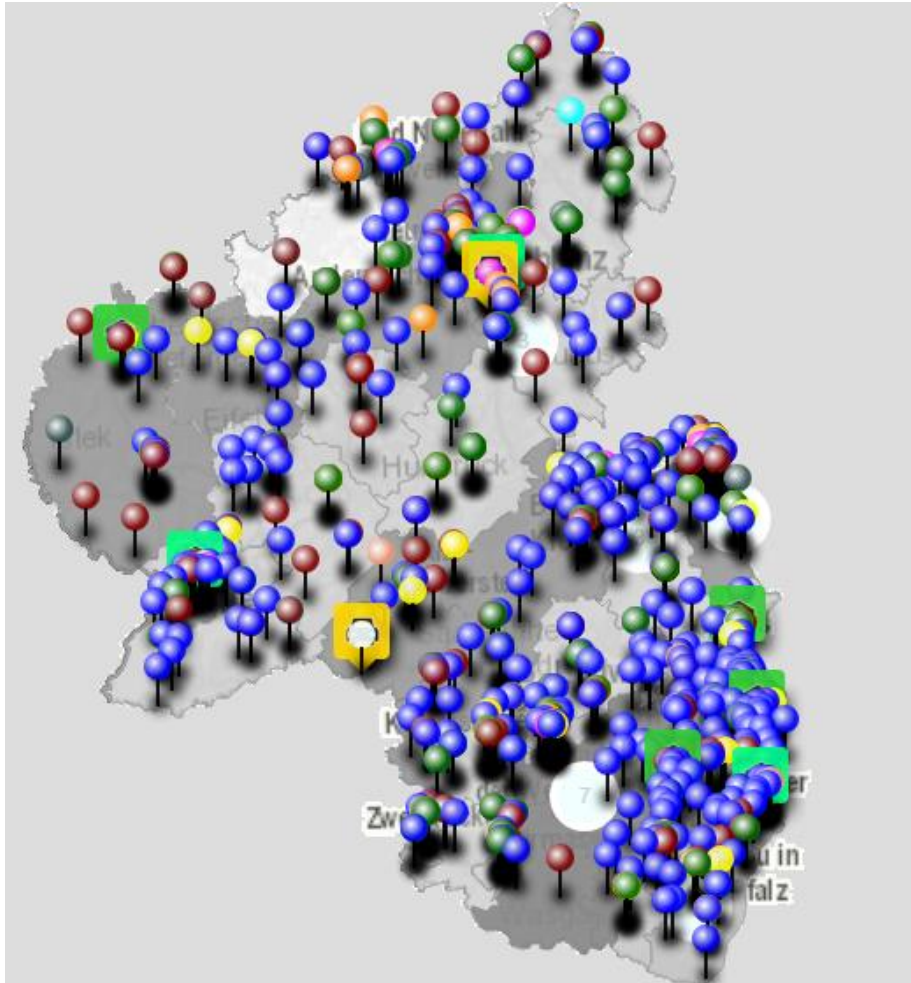
- Wunsch der Ministerin für Bildung, Dr. Stefanie Hubig, die MINT-Aktivitäten im Land „sichtbarer“ zu machen
- Initiative und Umsetzung durch die MINT-GS; Beginn Nov./Dez. 2020
- Klärung der Rahmenbedingungen bzgl. (möglichst kostenfreiem) Umsetzungstool, Kartengrundlage, Landes- und Verwaltungsgrenzen, Zusammenstellung der darzustellenden Datensätze ...
- Umsetzung mittels dem kostenfreien Open Source Tool „uMap“
Link: [uMap \(openstreetmap.de\)](https://openstreetmap.de)
Weitere Beispiele für Umsetzungen mit uMap: [JES! - Eigenständige Jugendpolitik mffki.rlp.de](https://www.jes-rlp.de) ; [Startseite - Solarkataster Rheinland-Pfalz \(rlp.de\)](https://www.solarkataster.rlp.de)
- Bereitstellung der Hintergrundkarte sowie der Landes- und Verwaltungsgrenzen durch das Landesamt für Vermessung und Geobasisinformation RLP (Bereitstellung Anleitung zur Einbindung von amtlichen Hintergrundkarten in uMap)
- Werkvertrag zur Einbindung der ersten umfangreichen Datensätzen

Die MINT-Landkarte – Historie/Entstehung

- Geodatenbasierte Integration des Ortes/Fläche mit dem **Namen der Institution, Straße und PLZ** sowie einem **Link zur Website der Institution** (Es werden keine unternehmens- oder personenbezogenen Daten veröffentlicht.)
- Datenschutzabfrage per E-Mail bei den betreffenden Institutionen
- Die MINT-Landkarte seit ist Anfang 2021 online und wird sukzessive erweitert



Transparenz erhöhen – die MINT-Landkarte



Daten anzeigen

Schließen

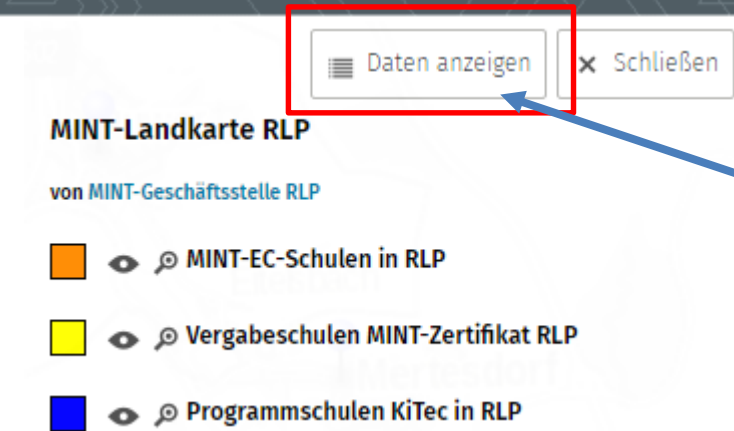
MINT-Landkarte RLP

von MINT-Geschäftsstelle RLP

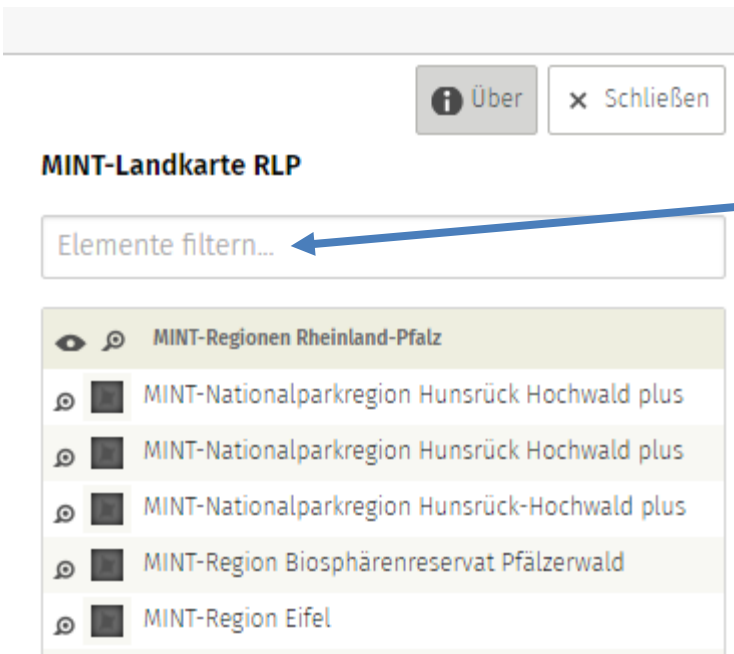
- MINT-Regionen Rheinland-Pfalz
- MINT-Regionalpaten und MINT HUBs
- MINT-Clusterregionen (BMBF-Förderung)
- MINT-Freundliche Schulen in RLP
- MINT-EC-Schulen in RLP
- Vergabeschulen MINT-Zertifikat RLP
- Programmschulen KiTec in RLP
- Programmschulen IT2 School in RLP
- Programmschulen "Wir stärken Mädchen"
<http://www.wir-staerken-maedchen.de/>
- Ada-Lovelace-Standorte in RLP
- Informatik-Profil-Schulen in RLP
- Schülerforschungszentren in RLP
- Digitale Schulen in RLP
- Junior-Ingenieur-Akademien in RLP
- MINT-Angebote der Universitäten und Hochschulen
- MINT Mobil(e)
- Weitere außerschulische MINT/BNE-Angebote
- MINT-Angebote von Landeseinrichtungen
- Verwaltungsgrenzen
- Landesgrenze Rheinland-Pfalz

<https://mint.bildung-rp.de/mint-landkarte.html>

Suchen in der MINT-Landkarte



Klicken Sie rechts in der Legende auf „Daten anzeigen“. Die Ansicht wechselt.



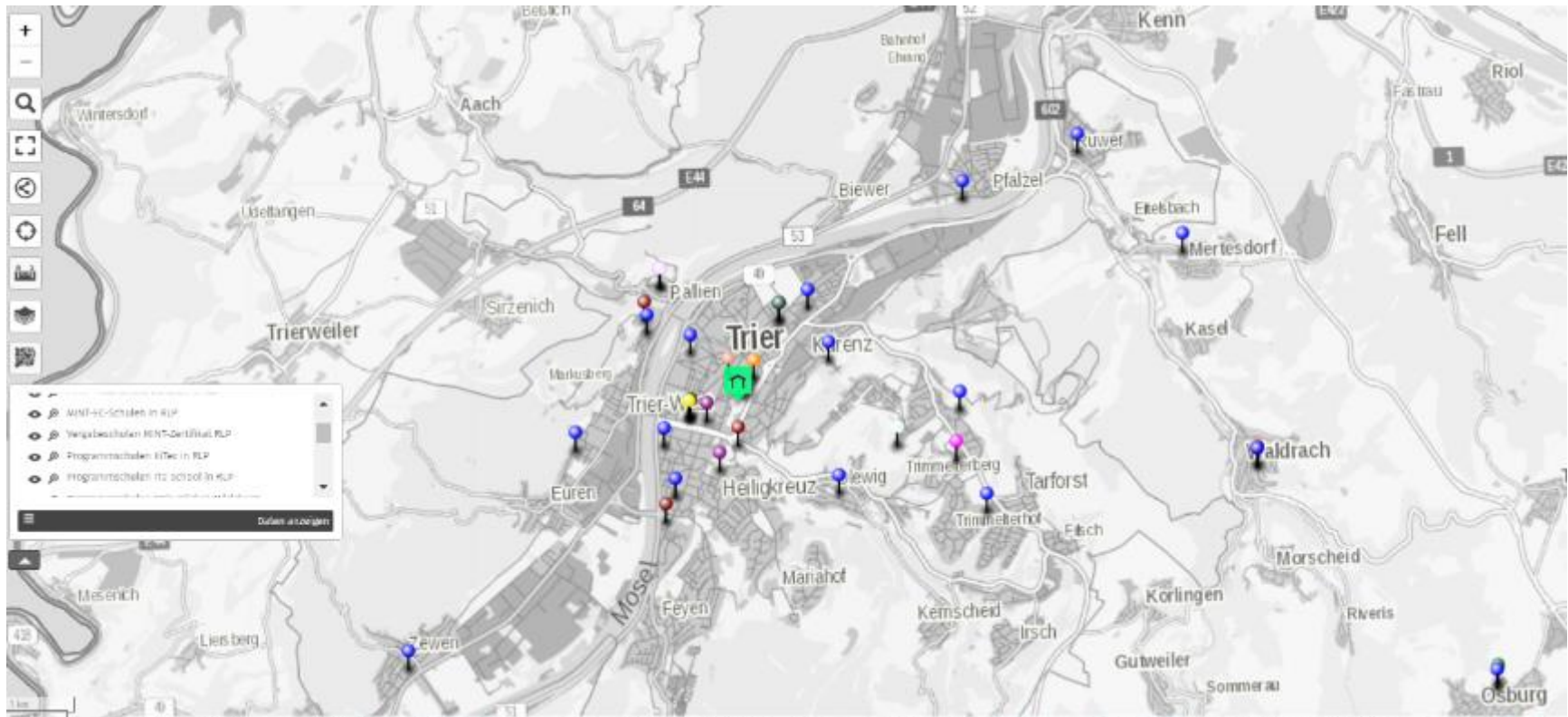
Hier haben Sie die Möglichkeit in den verschiedenen Ebenen zu suchen, bspw. durch Eingabe des Namens einer Institution.

Gibt man bspw. hier einen Ort ein werden hier lediglich die Eintragungen angezeigt bei denen der Ort auch bspw. im Schulnamen verankert ist. Bei Interesse an den Eintragungen an einem Ort empfiehlt sich die zweite Suchfunktion über die Kartennavigation.

Suchen in der MINT-Landkarte

Alternativ können Sie über die Funktionen auf der linken Seite in die Karte hineinzoomen und sich dort dann verschiedene Ebenen ein-/ausblenden.

Über diesen Weg haben Sie hier am Beispiel der Stadt Trier direkt alles im Blick.



Vielen Dank für Ihre Aufmerksamkeit!

Kontakt Daten:

Dipl.-Päd. Tim Thielen
Leiter der Geschäftsstelle

Dipl. Biogeographin Carmen Fischer
Assistenz

MINT-Geschäftsstelle Rheinland-Pfalz
c/o Aufsichts- und Dienstleistungsdirektion
Willy-Brandt-Platz 3
54290 Trier

Telefon: +49 651 9494-186
E-Mail: geschaeftsstelle@mint.rlp.de

Besuchen Sie uns auch gerne im Internet:
www.mint.rlp.de



Aktuelle Nachrichten

Stark im Norden wie im Süden -
Region Mosan, Koblenz und
Biosphärenreservat Pfälzerwald als
MINT-Regionen ausgezeichnet

10.11.2021

MINT-Strategie wird weitergeführt.
MINT Regionalpatenprogramm
stärkt die Umsetzung vor Ort in
den Kommunen.

02.11.2021

Aktuelle Förderprogramme im
Rück - das MINT Förderportfolio

21.10.2021

Das aktualisierte MINT-Förderportfolio und seine
aktuelle Umsetzung im MINT-Rückblick zur Jahreswende



https://www.kreis-neuwied.de/kv_neuwied/Home/Landkreis/Schulen%20-%20Bildung%20-%20Weiterbildung/Bildungsbaustein/MINT-Region%20Neuwied/

MINT

**REGIONEN RHEINLAND-PFALZ
NEUWIED**

MINT-Landkarte

<http://u.osmfr.org/m/598187#10/50.5976/7.6025>



REGIONEN RHEINLAND-PFALZ
NEUWIED



Über x Schließen

Interaktive MINT-Landkarte (MINT-Region Neuwied)

Elemente filtern...

undefiniert

Außerschulische Lernorte

- Außerschulischer Lernort Linkenbach
- Geoinformationszentrum Stoffel-Park
- Naurother Deponie-Lernpfad
- Römisch-Germanisches Zentralmuseum MONREPOS ...
- Zooschule Neuwied

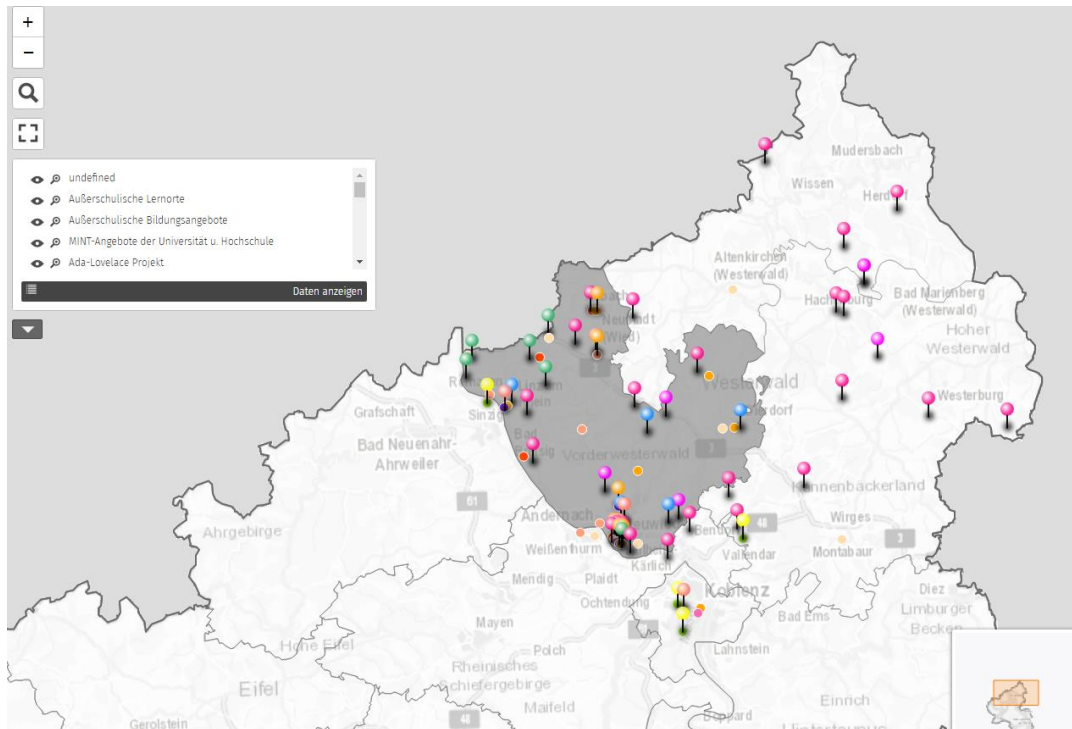
Außerschulische Bildungsangebote

- Bergbaumuseum des Kreises Altenkirchen
- Besucherbergwerk Grube Bindeweide
- Brechelbacher Hof
- Burgruine Reichenstein
- Cadillac-Museum
- Deichinformationszentrum
- Deutsches Bimsmuseum
- Erlebnisbahnhof Westerwald
- Erlebniswelt "Erneuerbare Energien"
- Flippermuseum
- Florian und Stefan Fey KG
- Gärtnerei und Baumschule Harald Zimmermann
- Hof Hagdorn
- Hof Ronig Gbr
- Keramikmuseum Westerwald
- Kleines Waagen-Museum Hümmerich
- Landschaftsmuseum Westerwald
- Museum der Bröltalbahn / Rhein-Sieg Eisenbahn AG...





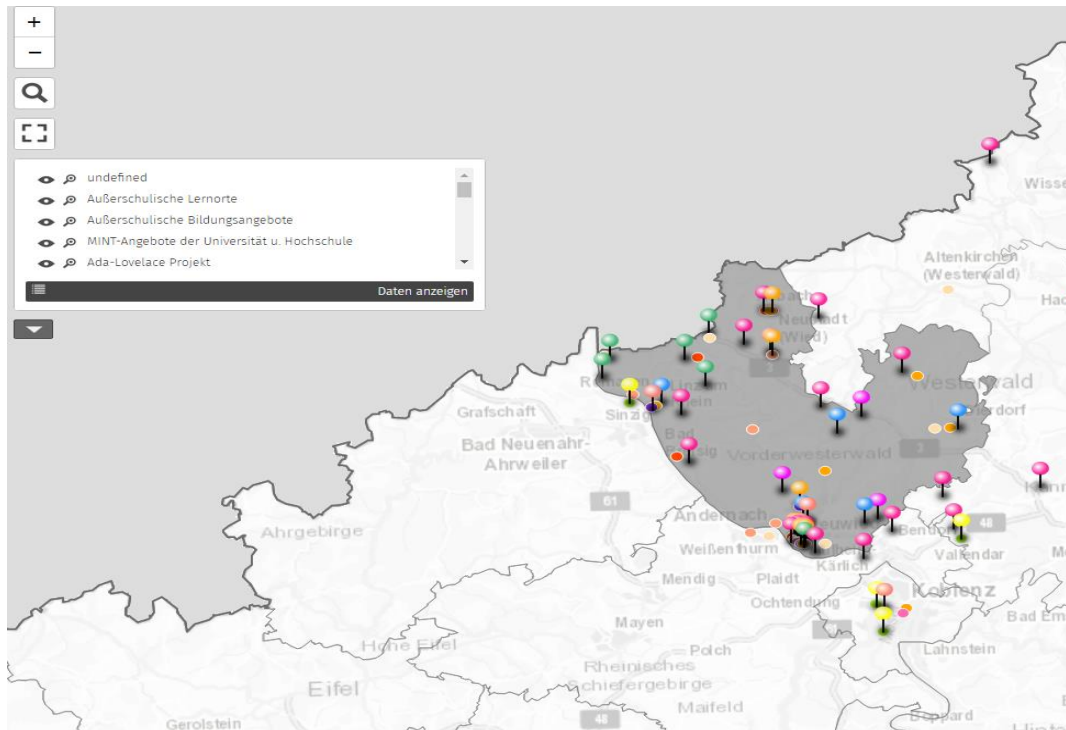
REGIONEN RHEINLAND-PFALZ
NEUWIED











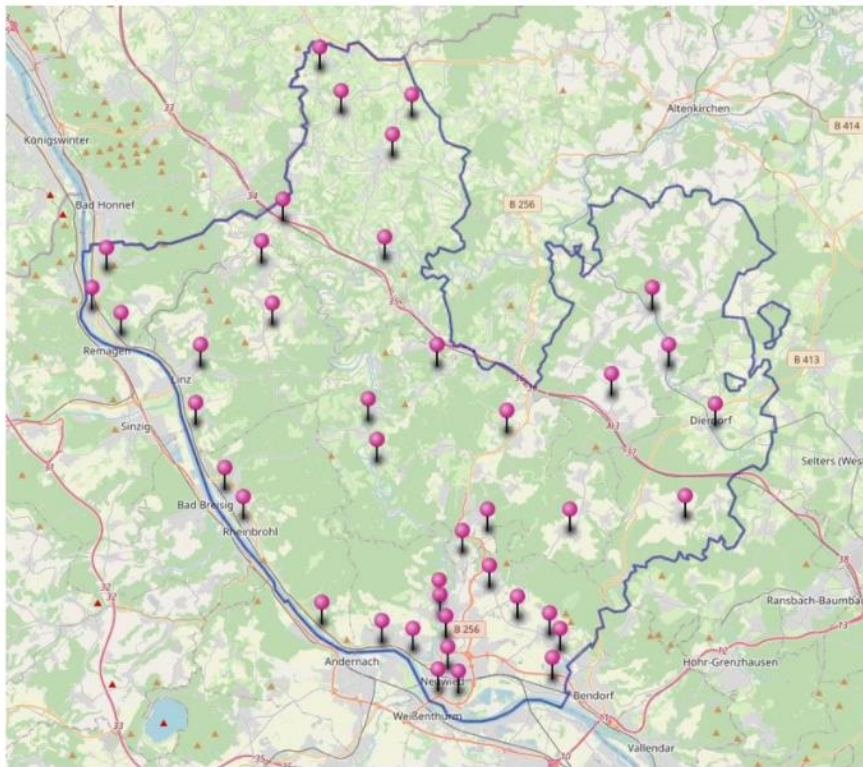
- Carmen-Sylva-Schule
 - IGS Johanna Loewenherz Neuwied
 - Konrad-Adenauer-Schule Asbach
 - Realschule Plus Neustadt/Wied
 - Rhein-Wied-Gymnasium
 - Werner-Heisenberg-Gymnasium
- KITEC-Programmschulen
 - Bürgermeister-Castenholtz-Schule
 - Grundschule Heddesdorfer Berg
 - Grundschule Straßenhaus
 - Gutenberg-Schule Dierdorf
 - Staatliches Studienseminar für das Lehramt an Grun...
- Haus der kleinen Forscher
 - Kindergarten Kalenborn
 - Kindertagesstätte St. Bartholomäus
 - Kindertagesstätte St. Katharinen
 - Kindertagesstätte St. Maria
 - Kommunaler Marienkindergarten Unkel
 - Landschule für Gehörlose u. Schwerhörige Neuwied
- Schulen mit MINT-Auszeichnungen
 - Carmen-Sylva-Schule
 - IGS Johanna Loewenherz Neuwied
 - Rhein-Wied-Gymnasium Neuwied
 - Robert-Koch-Schule Linz am Rhein
 - Werner-Heisenberg-Gymnasium Neuwied
 - Wiedtal Gymnasium Neustadt/Wied
- Weitere schulische MINT-Kooperationspartner*innen
 - Albert-Schweitzer-Schule



REGIONEN RHEINLAND-PFALZ
NEUWIED



-  Außerschulische Lernorte
-  KiTec-Programmschulen
-  Haus der kleinen Forscher
-  MINT-Angebote der Universitäten und Hochschulen
-  Weitere MINT-Kooperationspartner*innen
-  weitere schulische MINT-Kooperationspartner*innen
-  Schulen mit MINT-Auszeichnung
-  Ada-Lovelace-Projekte



- andere Nutzung der Karte möglich
- hier: Visualisierung der Standorte aller Grundschulen im Landkreis Neuwied

Zielsetzung

- ➔ Visualisierung von vor allem MINT-Projekten
- ➔ unterschiedliche Dimensionen und Arten von MINT-Projekten können auf einer Karte abgelesen werden
- ➔ dadurch ist eine Vernetzung hinsichtlich unterschiedlichen Aspekten möglich
 - geographische Lage
 - selbiger Schwerpunkt
- ➔ interaktives Arbeiten