



Regionalpaten @ MINT-Hub RLP

Programminformationen
Basismodule
KiTec & IT2School



2023



RheinlandPfalz
MINISTERIUM FÜR BILDUNG

Wissensfabrik
Mehr Wissen. Mehr Können. Mehr Zukunft.



MINT
GESCHÄFTSSTELLE RHEINLAND-PFALZ



RheinlandPfalz
PÄDAGOGISCHES
LANDESINSTITUT

KSB Stiftung

KMZ
Kommunale
Medienzentren

Die Kooperation: MINT-Hub RLP

Gemeinsame Initiative von Bildungsministerium, MINT-Geschäftsstelle, Pädagogischem Landesinstitut, Wissensfabrik und der KSB Stiftung, KMZ.

Das Ziel

Lehrkräfte aus Grund- und weiterführenden Schulen in der **technischen und digitalen Bildung** in RLP mit den bewährten Materialsets der Wissensfabrik e.V. unterstützen.

Basismodule für **neue** Programmschulen:

Auf Basis vorhandener, restlicher Budgetmittel oder durch regionale Mittel von Unternehmen, Kommunen, Stiftungen weitere, interessierte Schulen in das Programm aufnehmen.

Vertiefungsmodule für **bestehende** Programmschulen:

„**KiTec Digital**“ für Grundschulen und „**IT2School – Künstliche Intelligenz**“ für weiterführende Schulen.

”

Wenn wir auch in Zukunft die Nase vorn haben möchten, müssen wir bereits in der Schule die Begeisterung für MINT fördern. Und das geht nur in enger Partnerschaft zwischen Wirtschaft und Politik.

Michael Heinz, ehemaliger Vorstand der BASF und Lenkungskreisvorsitzender der Wissensfabrik

“



”

Mit unserer MINT-Strategie wollen wir dazu beitragen, das Interesse an Naturwissenschaft und Technik zu fördern.

“

Dr. Stefanie Hubig, Ministerin für Bildung des Landes Rheinland-Pfalz



Rheinland-Pfalz
MINISTERIUM FÜR BILDUNG

Wissensfabrik
Mehr Wissen. Mehr Können. Mehr Zukunft.

MINT
GESCHÄFTSSTELLE RHEINLAND-PFALZ

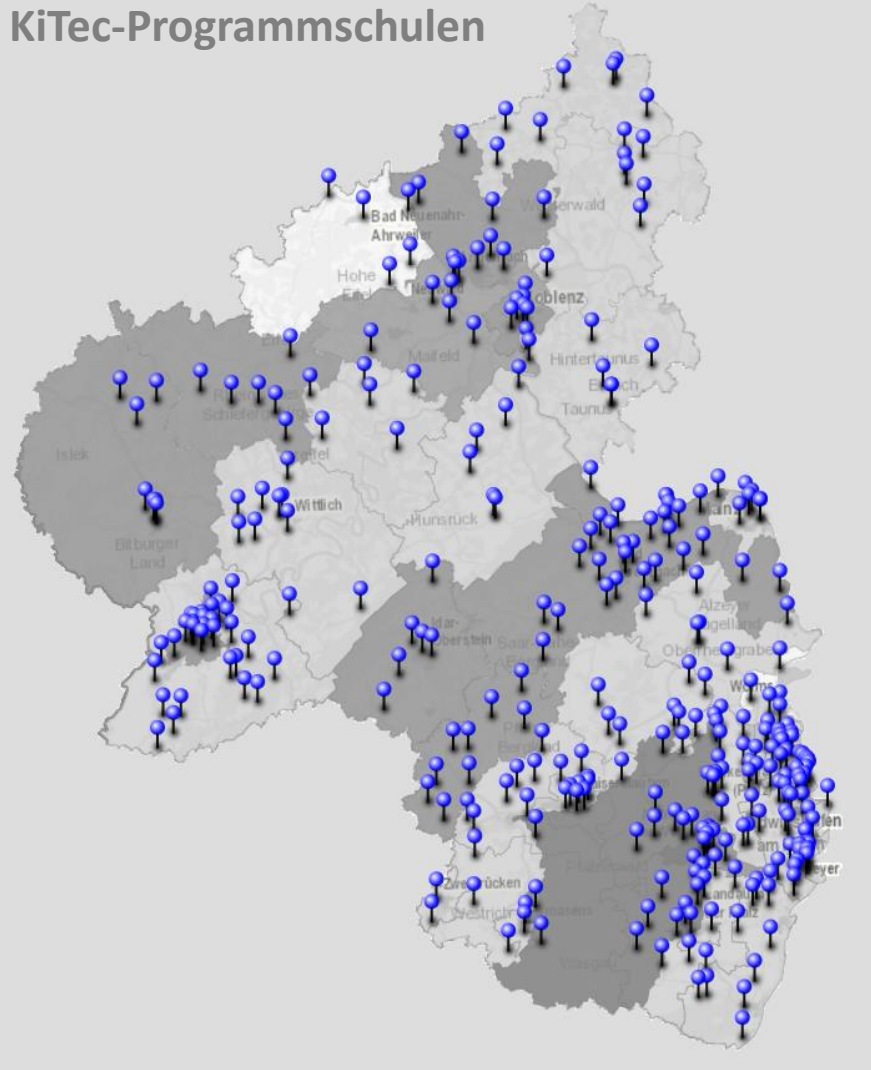


Rheinland-Pfalz
PÄDAGOGISCHES
LANDESINSTITUT

KSB Stiftung



KMZ
Kommunale
Medienzentren

KiTec-Programmschulen



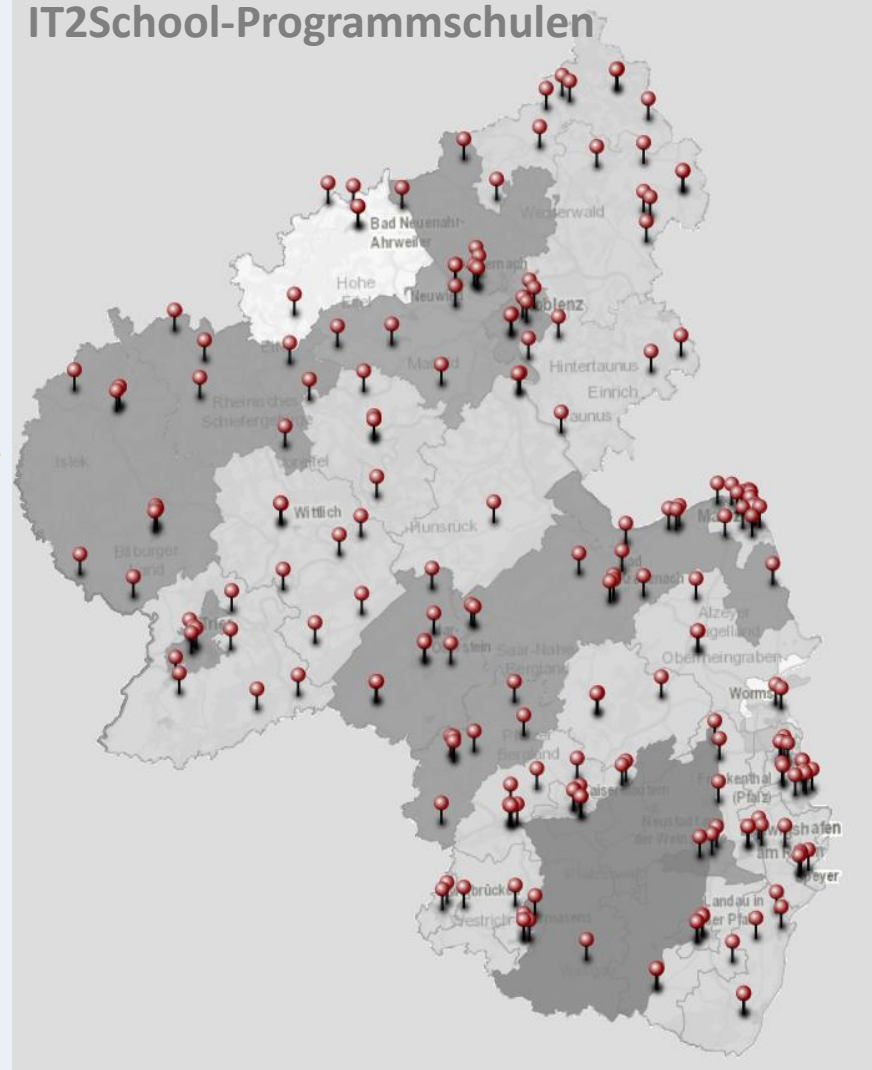
Transparenz schaffen - die MINT-Landkarte Rheinland-Pfalz

MINT-Landkarte RLP
 von MINT-Geschäftsstelle RLP

-    MINT-Regionalpaten und MINT HUBs
-    Programmschulen KiTec in RLP
-    Programmschulen IT2 School in RLP

Link: <https://kurzelinks.de/79rm>

IT2School-Programmschulen

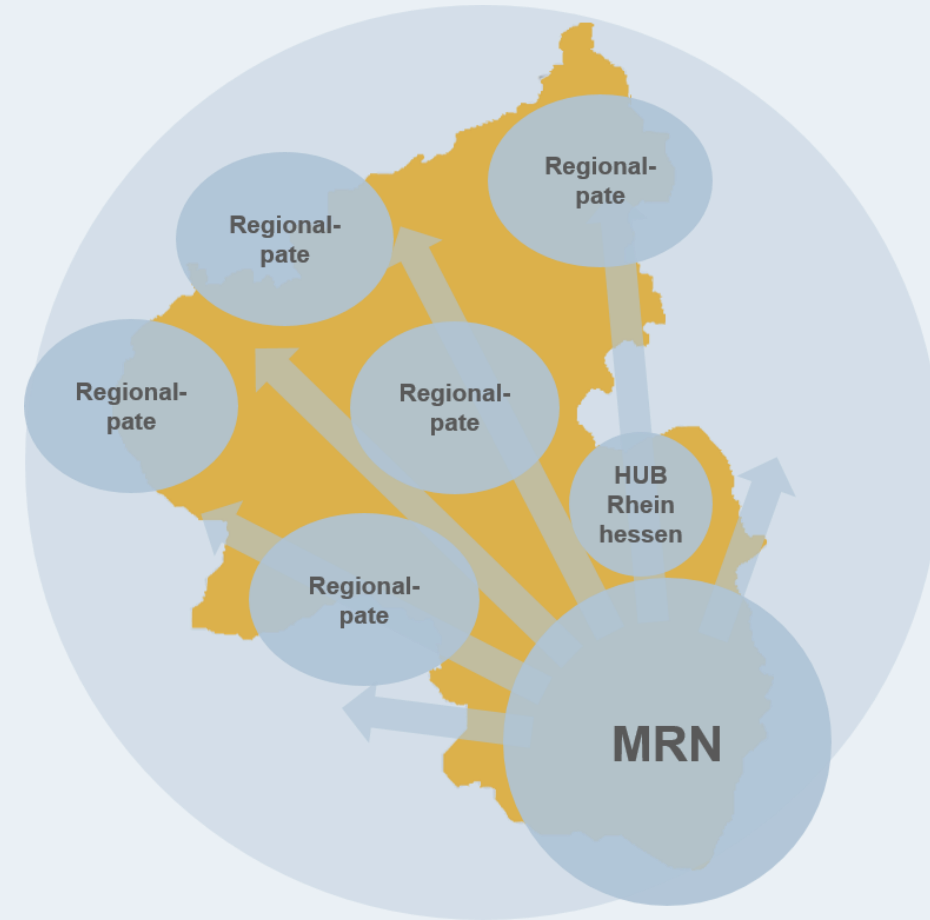


Stand: April 2023

MINT-Hub Regionalpaten

Rollen und Aufgaben

- Bildungsministerium: Finanzierung der Materialset, Koordination Regionalpaten durch MINT-Geschäftsstelle
- Pädagogisches Landesinstitut: Fortbildungen
- Regionalpaten: Regionale Koordination und Kommunikation mit Schulen/weiteren Partnern
- Wissensfabrik: Projekte und die Logistik über den „Shop“
- KSB-Stiftung: Regionales Startbudget für Vertiefungsbausteine, Nachbestellungen und weitere Schulkits



Rheinland-Pfalz
MINISTERIUM FÜR BILDUNG

Wissensfabrik
Mehr Wissen. Mehr Können. Mehr Zukunft.



MINT
GESCHÄFTSSTELLE RHEINLAND-PFALZ



Rheinland-Pfalz
PÄDAGOGISCHES
LANDESINSTITUT

KSB Stiftung

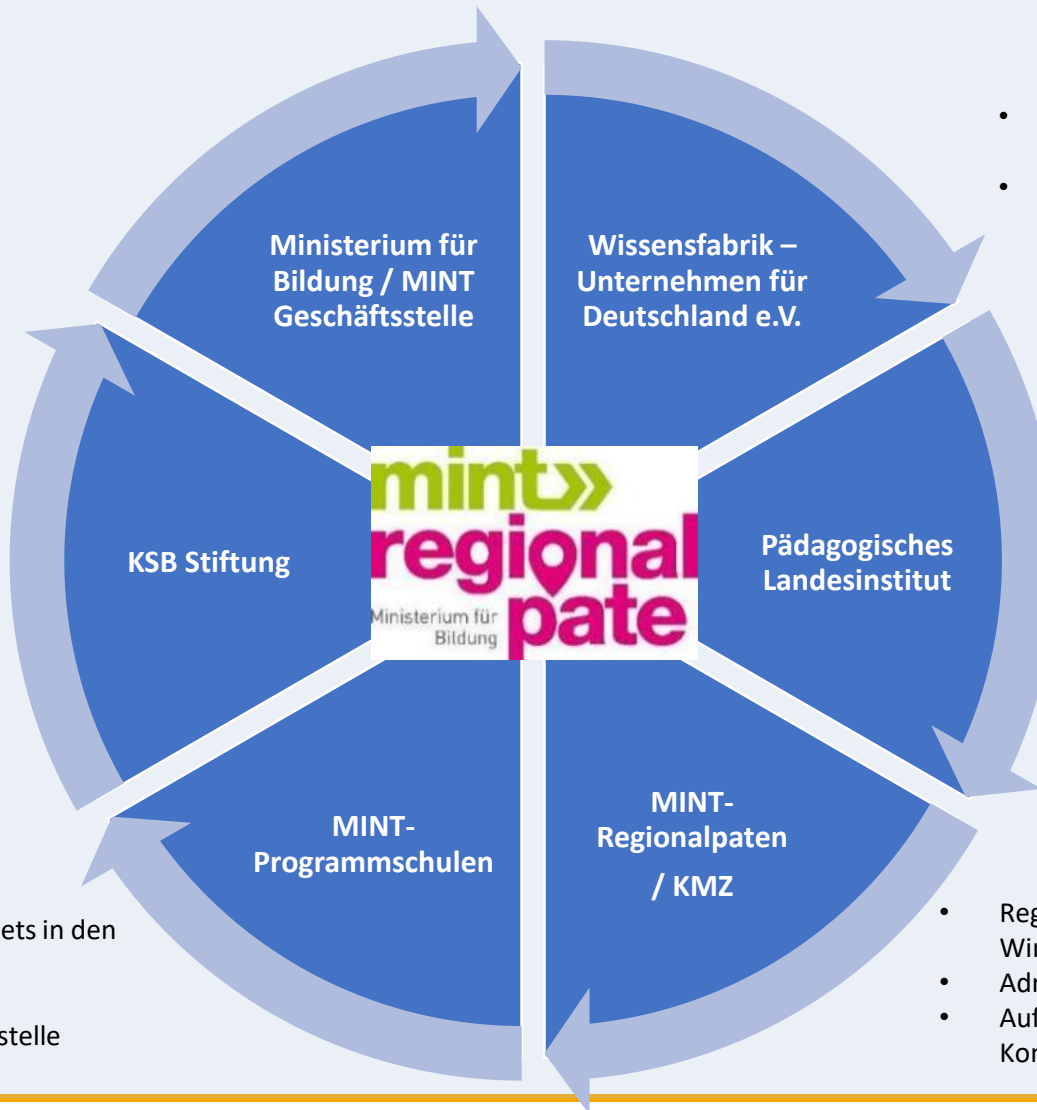
KMZ
Kommunale
Medienzentren

Systematische Koordination der MINT-Bildung in RLP

- Bereitstellung von Mitteln für MINT-Materialsets
- Aufbau einer landesweiten Kooperationsnetzwerks über landeseigene MINT-Geschäftsstelle

- Bereitstellung von ergänzenden Fördermitteln für Vertiefungssets (KiTec, KI, Calliope Mini)

- Einbindung der Module der Materialsets in den Unterricht, Projekttag, Ganztage
- Teilnahme an Evaluationen und Netzwerktreffen der MINT-Geschäftsstelle



- Wissenschaftlich-didaktische Entwicklung der MINT-Materialsets für Grundschulen und Sek I
- Logistik und Webportal für Bestell- und Bezahlprozesse

- Planung und Durchführung der Lehrerfortbildungen
- Beratung zur Einbindung in die Lehrpläne

- Regionale Kooperationspartner (Kommunen, Wirtschaftsförderungen, Hochschulen, Vereine etc.)
- Administration der Förderung (Bestellungen, Budgetsteuerung)
- Aufbau von Netzwerken zwischen den MINT-Programmschulen, Kommunen, Wirtschaft, Hochschule, Zivilgesellschaft

Was ist KiTec?

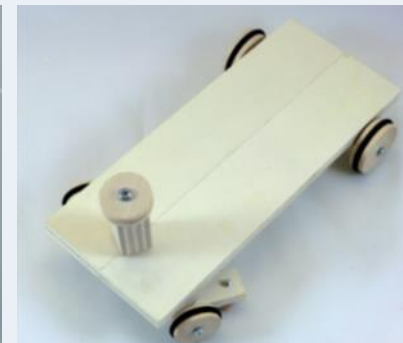
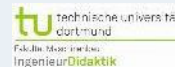
Ob beim Radfahren, im Unternehmen oder zu Hause: **Technik umgibt uns und prägt unseren Alltag.** Praxisnahe, technische Arbeit bereitet den Kindern in Grundschulen Freude und macht die **Zusammenhänge des Alltags verständlich.** KiTec lässt mit altersgerechten Werkzeug- und Materialkisten großen Spielraum für **eigene Ideen und Kreativität.** Die Kinder kreieren eigene Bauwerk und setzen Projekte in den Bereichen Bau-, Fahrzeug- und Elektrotechnik um.

Projektinfos: www.wissensfabrik.de/kitec

Video: <https://youtu.be/VR9R1JT8rkg>



„KiTec – Kinder entdecken Technik“ hat die Wissensfabrik gemeinsam entwickelt mit:



Das KiTec Materialset - Handbuch, Holz, Werkzeuge und Verbrauchsmaterialien



RheinlandPfalz
MINISTERIUM FÜR BILDUNG

Wissensfabrik
Mehr Wissen. Mehr Können. Mehr Zukunft.



MINT
GESCHÄFTSSTELLE RHEINLAND-PFALZ



RheinlandPfalz
PÄDAGOGISCHES
LANDESINSTITUT

KSB Stiftung

KMZ
Kommunale
Medienzentren

Was ist IT2School?

Mit „IT2School – Gemeinsam IT entdecken“ können Kinder und Jugendliche beim Erforschen, Erfragen, Entwickeln und Lösen **IT spielerisch erleben, Prozesse verstehen und selbst kreativ gestalten**. IT2School wurde gemeinsam mit Prof. Ira Diethelm (Uni Oldenburg) entwickelt. Es ist **modular aufgebaut** und kann **individuell** vor allem in weiterführenden Schulen umgesetzt werden.

Projekt-Infos: www.wissensfabrik.de/it2school

Videos: <https://youtu.be/UAZewEzMUys> ,

<https://www.youtube-nocookie.com/embed/ky7u8itlxpw>

IT2School hat die Wissensfabrik
gemeinsam entwickelt mit



Was ist IT2School?

Kommunikation erkunden

Basismodul 1

Vom Blinzeln zum Verschlüsseln



Basismodul 2

Internetverstehier



IT selber machen und teilen

Basismodul 4

3D-Druck



Basismodul 5

Programmieren mit Scratch



Daten erforschen

Basismodul 3

Codes im Supermarkt und Unternehmen



IT spielend entdecken

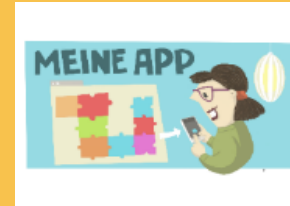
Basismodul 6

MocoMoco – mein besonderer Anschluss



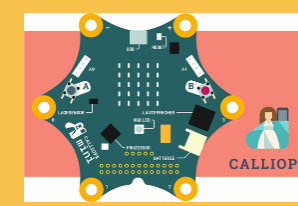
Basismodul 7

AppInventor



Basismodul 8

Calliope



Einzelne operative Elemente

Aufgaben der einzelnen Akteure

1. MINT-Geschäftsstelle

- Regionalpaten/MINT-Geschäftsstelle (LK Ahrweiler) koordinieren Erst-Ausstattung mit Materialien: Bestätigung der Schul-Registrierung, Freigabe von Bestellungen, Verwaltung der Mittel vom Bildungsministerium

2. Schulen

- Schulen registrieren sich bei der Wissensfabrik mit dem Wunschpartner „Hub – RLP – Stadt/Landkreis xy“
- Regionalpate/MINT-Geschäftsstelle (LK Ahrweiler) tätigt Erst-Bestellung
- Schulen bestellen bei Bedarf Materialien nach / Regionalpate entscheidet über Budgetfreigabe

3. Regionalpate

- Regionalpate koordiniert Nachbestellungen und bei Bedarf weitere Erst-Ausstattungen
- Freigabe von Bestellungen, Verwaltung der regionalen Mittel (KSB-Stiftungsbudget plus weitere regionale Mittel)
- Bestätigung von Schul-Registrierungen bei neuen Schulen



Rheinland-Pfalz
MINISTERIUM FÜR BILDUNG

Wissensfabrik
Mehr Wissen. Mehr Können. Mehr Zukunft.



MINT
GESCHÄFTSSTELLE RHEINLAND-PFALZ



Rheinland-Pfalz
PÄDAGOGISCHES
LANDESINSTITUT

KSB Stiftung





Ablauf Schulen

- Interessensbekundung
- Förderzusage
- Registrierung
- Fortbildung
- Materialauslieferung
- Umsetzung

Programmwebsite:

<https://mint.rlp.de/de/foerderung/programm-mint-regionalpate/programminformationen/>



RheinlandPfalz
MINISTERIUM FÜR BILDUNG

Wissensfabrik
Mehr Wissen. Mehr Können. Mehr Zukunft.



MINT
GESCHÄFTSSTELLE RHEINLAND-PFALZ



RheinlandPfalz
PÄDAGOGISCHES
LANDESINSTITUT

KSB Stiftung

KMZ
Kommunale
Medienzentren

Von der Interessensbekundung zur Umsetzung

Der Ablauf für Schulen

1. Schulen haben Informationen zum Projekt erhalten.
2. Abgabe einer **Interessensbekundung** der Schule beim zuständigen Regionalpaten bzw. MINT Hub Partner ([Regionalpaten und MINT Hubs RLP MINT](#)).
3. **Bei positiver Auswahl** ihrer Schule **durch den Regionalpaten** erhalten Sie anschließend:
 - eine offizielle **Förderzusage** sowie Infos zum weiteren Prozess.
 - **registrieren** ihre Schule im Portal der Wissensfabrik für eine Bildungspartnerschaft (BP) mit Wunsch-Partner „**HUB – RLP – xy**“ unter:
https://portal.wissensfabrik.de/portal/fep/de/dt.jsp?setCursor=1_501891
 - melden sich zur **Lehrerfortbildung** an (mind. 2 Personen pro Schule). Sollten akt. keine Fortbildungstermine anstehen, werden Sie auf eine Bedarfsliste aufgenommen. Die akt. Fortbildungstermine finden Sie unter [Lehrerfortbildungsangebote MINT \(rlp.de\)](#)



Ihre Ansprechpartnerinnen



Carmen Fischer
MINT-Geschäftsstelle
+49 651 9494-186
carmen.fischer@mint.rlp.de



Maren Müller
Wissensfabrik
+4915254914493
maren.mueller@wissensfabrik.de



Rheinland-Pfalz
MINISTERIUM FÜR BILDUNG

Wissensfabrik
Mehr Wissen. Mehr Können. Mehr Zukunft.

MINT
GESCHÄFTSSTELLE RHEINLAND-PFALZ



Rheinland-Pfalz
PÄDAGOGISCHES
LANDESINSTITUT

KSB Stiftung

KMZ
Kommunale
Medienzentren

Von der Interessensbekundung zur Umsetzung

Der Ablauf für Schulen

4. Die **Materialsets** werden durch die **Regionalpaten/MINT Geschäftsstelle (LK Ahrweiler)** **kostenlos** für Ihre Schule bestellt.
5. Schulen lernen das Material bei der Fortbildung kennen und setzen es anschließend im Unterricht individuell ein.
6. Schulen nehmen an Maßnahmen zur Sicherung von Qualität und Nachhaltigkeit teil.

Ihre Ansprechpartnerinnen



Carmen Fischer
MINT-Geschäftsstelle
+49 651 9494-186
carmen.fischer@mint.rlp.de



Maren Müller
Wissensfabrik
+4915254914493
maren.mueller@wissensfabrik.de



Rheinland-Pfalz
MINISTERIUM FÜR BILDUNG

Wissensfabrik
Mehr Wissen. Mehr Können. Mehr Zukunft.



MINT
GESCHÄFTSSTELLE RHEINLAND-PFALZ



Rheinland-Pfalz
PÄDAGOGISCHES
LANDESINSTITUT

KSB Stiftung

KMZ
Kommunale
Medienzentren

Interessensbekundung - Basismodule:

Wir interessieren uns für die Teilnahme an folgendem Programm (kostenlose(s) Materialset(s) inkl. Lehrerfortbildung):

Zielgruppe	Programm	Zutreffendes bitte ankreuzen
Grundschulen	„KiTec – Kinder entdecken Technik“ Programminfos: https://www.wissensfabrik.de/mitmachprojekte/grundschule/kitec-in-der-grundschule/	
Weiterführende Schulen	„IT 2 School – IT gemeinsam entdecken“ Programminfos: https://www.wissensfabrik.de/mitmachprojekte/weiterfuehrende-schule/it2school/	

1. Kontaktdaten Schule:

Name der Schule: Anschrift	
Ansprechpartner:	
Vorname, Name	
Telefonnummer	
E-Mail	

2. Motivationsschreiben

Wie integrieren wir das Thema MINT bereits jetzt in unserer Schule? (z. B. in Unterrichtsentwicklung, Projekten, Arbeitskreisen, Netzwerken etc.)

Wie wollen wir die Materialsets zukünftig in die Projekte und den Unterricht der Schule einbinden?

Warum sollten gerade wir als Schule ausgewählt werden?

3. Teilnehmende Lehrkräfte:

Folgende zwei Lehrkräfte werden an der Lehrerfortbildung teilnehmen:	
Vorname, Name	
Telefonnummer	
E-Mail	
Vorname, Name	
Telefonnummer	
E-Mail	

Übersicht der aktuellen MINT-Regionalpaten Hubs

- > | Eifelkreis Bitburg-Prüm
- > | Landeshauptstadt Mainz
- > | Landkreis Altkirchen
- > | Landkreis Alzey-Worms
- > | Landkreis Bad Kreuznach und Landkreis Mainz-Bingen
- > | Landkreis Bernkastel-Wittlich
- > | Landkreis Birkenfeld
- > | Landkreis Cochem-Zell
- > | Landkreis Neuwied
- > | Landkreis Mayen-Koblenz
- > | Landkreis Trier-Saarburg
- > | Landkreis Vulkaneifel
- > | Rhein-Hunsrück-Kreis
- > | Rhein-Lahn-Kreis
- > | Stadt Koblenz
- > | Stadt Trier
- > | ZukunftsRegion Westpfalz (Stadt KL, Stadt Pirmasens, Stadt Zweibrücken, Landkreis KL, LK Kusel, Donnersbergkreis, LK Südwestpfalz)
- > | Westerwaldkreis

<https://mint.rlp.de/de/foerderung/programm-mint-regionalpaten-und-mint-hubs/regionalpaten-und-mint-hubs-rlp/>

Info: Für die Programmschulen im Landkreis Ahrweiler übernimmt aktuell noch die MINT-Geschäftsstelle die Rolle des Regionalpaten.

Übersicht weiterer MINT Hub Partner in RLP

In enger Kooperation mit der Wissensfabrik – Unternehmen für Deutschland e.V. und dem Ministerium für Bildung in Rheinland-Pfalz engagieren sich in der Region Rheinhessen die Industrie- und Handelskammer für Rheinhessen, Boehringer Ingelheim und weitere KMU, in der Metropolregion Rhein-Neckar BASF SE sowie in der Region Trier die Industrie- und Handelskammer Trier für die Finanzierung und Kooperation mit Schulen in den Programmen „KiTec“ und/oder „IT2School“. Über die folgenden Links erhalten Sie genaue Informationen dazu wer für Ihre Schule in welcher Region (Landkreis, Stadt) in Rheinland-Pfalz Ihr Ansprechpartner ist.

- > | MINT-HUB Metropolregion Rhein-Neckar (MRN)
- > | MINT-HUB Rheinhessen
- > | MINT-HUB IHK Trier

Von der Registrierung zur Umsetzung

Schulen registrieren sich unter:

https://portal.wissensfabrik.de/portal/fep/de/dt.jsp?setCursor=1_501891

Wichtig:

- Auswahl Wunsch-Partner:
„HUB – RLP – **xy**“
- Haken bei „Benutzeraccount beantragen“



The screenshot shows the registration form on the Wissensfabrik website. The header includes the logo and tagline 'Mehr Wissen. Mehr Können. Mehr Zukunft.' along with a search bar and social media icons. The navigation menu contains 'Über uns', 'Mitmachprojekte', 'Aktuelles', 'Kontakt', and 'Downloads'. The form fields are as follows:

- Gewünschtes konkretes Leuchtturmprojekt: - bitte wählen -
- Gewünschte Klassenstufe *: - bitte wählen -
- Gewünschter Starttermin: Two dropdown menus for 'Monat' and 'Jahr'.
- Wunsch-Partner: - bitte wählen -
- Warum bewerben Sie sich? *: A large text area for the user's motivation.
- Wie sind Sie auf uns aufmerksam geworden? *: - bitte wählen -
- Benutzeraccount beantragen (Empfohlen - diesen benötigen Sie, um bei erfolgreicher Bewerbung Bestellungen tätigen zu können):
- Ich akzeptiere die Datenschutzbestimmungen *:

A 'Bewerbung senden' button is located at the bottom of the form.

Bewerbung

Bitte füllen Sie das Formular aus.

Name der Bildungseinrichtung *

Art der Bildungseinrichtung *

Straße, Hausnummer *

PLZ, Ort *

Bundesland *

Ansprechpartner *

Vorname

Nachname

Telefon *

E-Mail *

Homepage

Ansprechpartner/E-Mail:

Bitte geben Sie hier den Namen der Lehrkraft an, die federführend das Projekt seitens der Schule betreut.

Gewünschtes Kompetenzfeld *
- bitte wählen -
Informatik
Naturwissenschaft
Technik
Wirtschaft

Gewünschtes konkretes Leuchtturmprojekt
KiTec - Kinder entdecken Technik

Gewünschte Klassenstufe *
1.-4. Klasse

Gewünschter Starttermin
April 2021
Monat Jahr

Wunsch-Partner
HUB - RLP - MINT-Region

Warum bewerben Sie sich? *
Hier können Sie gerne einige Zeilen eintragen (bspw. aus Ihrer Interessensbekundung für das MINT-Regionalpatenprogramm)

Wie sind Sie auf uns aufmerksam geworden? *
- bitte wählen -

Benutzeraccount beantragen (Empfohlen - diesen benötigen Sie, um bei erfolgreicher Bewerbung Bestellungen tätigen zu können)

Ich akzeptiere die Datenschutzbestimmungen *

Bewerbung senden

Bitte wählen Sie hier Ihr Projekt aus, für das Sie eine Förderzusage erhalten haben. Entweder **KiTec** oder **IT2School**

Wichtig Wunsch-Partner auswählen: „HUB – RLP – xy“

Wichtig Haken anklicken bei: „Benutzeraccount beantragen“

HUB - RLP - Altenkirchen

HUB - RLP - Altenkirchen (Pate)

HUB - RLP - Alzey-Worms

HUB - RLP - Bad Kreuznach

HUB - RLP - BASF

HUB - RLP - Berncastel-Wittlich

HUB - RLP - Birkenfeld

HUB - RLP - Bitburg (Pate)

Hub - RLP - Boehringer (Bad Kreuznach)

HUB - RLP - Cochem-Zell

HUB - RLP - Eifelkreis Bitburg-Prüm (Pate)

HUB - RLP - Eifelkreis Bitburg-Prüm

Hub - RLP - IKK Südwest

HUB - RLP - Koblenz

HUB - RLP - Mainz

HUB - RLP - Mainz-Bingen

HUB - RLP - Mayen-Koblenz

HUB - RLP - MINT-Region

HUB - RLP - Neuwied

HUB - RLP - Rhein-Hunsrück-Kreis

HUB - RLP - Rhein-Lahn-Kreis

HUB - RLP - Rheinhessen

Hub - RLP - SFZ Prümer Land (Pate)

HUB - RLP - Stadt Trier

HUB - RLP - Stihl

HUB - RLP - Trier-Saarburg

HUB - RLP - Vulkaneifel

HUB - RLP - Westenergie

HUB - RLP - Westerwald

HUB - RLP - Westpfalz

Einblick in die Auswahl der „Wunsch-Partner“, wählen Sie hier den HUB Ihres MINT-Regionalpaten aus.

- Regionalpate/MINT-Geschäftsstelle (LK Ahrweiler) bestätigt Bildungspartnerschaft und bestellt die haptische Materialien für Schulen.

Die KiTec-Materialien gehen den Schulen noch vor dem ersten Fortbildungstermin zu.
Bitte zeitnah registrieren unter: <https://www.wissensfabrik.de/registrieren/schule/>



Rheinland-Pfalz
MINISTERIUM FÜR BILDUNG

Wissensfabrik
Mehr Wissen. Mehr Können. Mehr Zukunft.



MINT
GESCHÄFTSSTELLE RHEINLAND-PFALZ



Rheinland-Pfalz
PÄDAGOGISCHES
LANDESINSTITUT

KSB Stiftung

KMZ
Kommunale
Medienzentren

Von der Registrierung zur Umsetzung

Informationen zum Projekt

- Website MINT.RLP: Projektinformationen, regionale Ansprechpartner, Fortbildungstermine
 - <https://mint.rlp.de/de/foerderung/programm-mint-regionalpate/programm-informationen/>
- Website der Wissensfabrik (Projektinfos und -videos)
 - www.wissensfabrik.de/kitec
 - www.wissensfabrik.de/it2school

